

Affiliation à JardinSuisse

Devenir membre

Jardin/Suisse

Unternehmerverband Gärtner Schweiz
Associazione svizzera imprenditori giardinieri
Association suisse des entreprises horticoles

Vos avantages



Faire des économies

Une affiliation à JardinSuisse profite à votre porte-monnaie. Les entrepreneurs bénéficient d'avantages financiers tels que des solutions d'assurance spécifiques ou des réductions de prix.



Obtenir du soutien

JardinSuisse est constamment aux côtés des entreprises membres avec une offre diversifiée de conseils et de matériel d'information.



Bénéficier de bonnes conditions-cadres

Jardin Suisse exhorte les autorités et les milieux politiques à mettre en place des conditions-cadres optimales pour la branche verte, créant ainsi une plus-value pour chaque membre individuellement.

Mentions légales

© 2019 JardinSuisse

Concept et design : Binkert Partnerinnen, Zürich

Photos : Diego Alborghetti, Zurich (photo de couverture, page 5 : photos 1 et 4, page 9 : photo 3) ;

École d'horticulture d'Oeschberg (page 5 : photo 2),

istockphoto (page 5 : photo 3 ; page 9 : photos 1 et 2),

Gion Pfander (page 7 : photo 1) ; JardinSuisse (page 7 :

photos 2 et 3 ; page 9 : photo 4)

Impression : Druckerei Kyburz, Dielsdorf



Faire des économies

Assurances sociales

Les membres de JardinSuisse sont parfaitement assurés auprès de la Caisse de compensation des horticulteurs et fleuristes (AVS, AI, APG, CAF, LPP). www.ahv-gf.ch

Assurance d'indemnités journalières

En votre qualité de membre de l'association JardinSuisse, vous pouvez adhérer à tout moment à l'assurance d'indemnités journalières, qui vous fait profiter d'une bonne couverture ainsi que d'une assistance-conseil personnalisée.

Sécurité au travail

La protection de la santé des employés et la prévention des accidents constituent une tâche majeure de toute entreprise. La solution de la branche dédiée à la sécurité au travail JardinTOP aide les entreprises dans la mise en œuvre d'un système de sécurité. Les membres de JardinSuisse bénéficient de tarifs de base et de cotisations annuelles très avantageuses.

Formation continue

JardinSuisse organise de nombreux cours de formation continue couvrant tous les aspects de la branche verte importants pour les entreprises. Les membres de JardinSuisse ont accès à ces cours à des conditions préférentielles très avantageuses.

- Gestion, vente, administration, planification
- Végétalisation de bâtiments
- Entretien des espaces verts, greenkeeping, maintenance
- Constructions horticoles, engins, appareils
- Production, utilisation et protection des plantes
- Conférences, manifestations
- Écologie et environnement

Formation initiale

Les membres de JardinSuisse bénéficient de remises substantielles sur les cours interentreprises (CIE).

Essence

Les membres de JardinSuisse économisent 5.5 centimes par litre de carburant avec les cartes de Socar et BP. Les deux cartes ne permettent pas seulement de faire le plein sans numéraire, elles procurent aux entreprises des factures conformes aux dispositions en matière de TVA et des indications détaillées sur la consommation de carburant à des fins d'analyse.

Marketing direct

Vous générez des publipostages de cartes postales adressées et de flyers non adressés en suivant quelques instructions simples, via le service en ligne « PostCard Creator ». La poste assure l'impression et l'expédition dans les délais souhaités. Les membres de JardinSuisse profitent d'une remise de 10% sur les coûts de production.

Séjour à l'hôtel

L'Hotelcard correspond à l'abonnement demi-tarif pour les séjours à l'hôtel. Elle vous permet de passer la nuit dans plus de 600 hôtels en Suisse et dans les pays frontaliers à moitié prix. Les membres de JardinSuisse obtiennent l'Hotelcard à des conditions particulièrement intéressantes.

Revue spécialisée

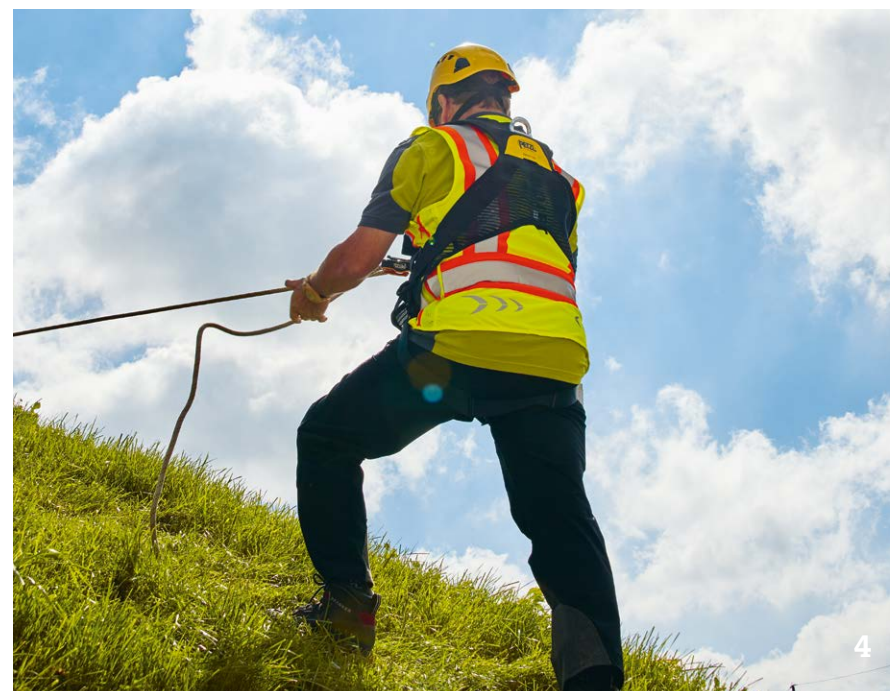
Tous les deux mois (6 fois par an), le magazine g'plus ROMANDIE publie des informations de première main concernant la branche verte en Suisse. En tant que membre de JardinSuisse, vous recevez g'plus ROMANDIE sans frais supplémentaires.

1 Formation initiale

Les membres de JardinSuisse peuvent assister aux cours interentreprises (CIE) à des prix réduits.

2 Cours

En offrant des cours de formation continue ciblés, nous veillons à ce que nos membres restent en phase avec leur temps.



3 Assurances sociales

Qu'il s'agisse de l'AVS, l'AI, l'APG, la CAF ou de la LPP, nos membres sont assurés au mieux auprès de la Caisse de compensation des horticulteurs et fleuristes.

4 Sécurité au travail

Les membres de JardinSuisse accèdent à la solution de branche JardinTop à des tarifs préférentiels.



Obtenir du soutien

Nous vous équipons

Étant membre de l'association, vous pouvez commander de multiples articles utiles à des prix avantageux. Nous vous proposons du matériel imprimé tels que livres, blocs-notes et flyers, et divers supports publicitaires pour mettre en valeur votre point de vente. Nous tenons également à votre disposition des cadeaux originaux à distribuer à vos clients. En utilisant nos logos comme « La vision du futur » ou « Superfood », positionnez votre établissement comme entreprise de haute qualité. Toutes les offres figurent dans notre boutique en ligne.

Analyses en laboratoire

JardinSuisse dispose d'un laboratoire moderne réalisant des analyses de substrat, d'eau et de sol. Faites examiner vos échantillons de terre et vos substrats de façon professionnelle. En recevant des conseils personnalisés après les analyses, vous bénéficiez des connaissances fondées et de la longue expérience de nos spécialistes.

Expertises et évaluations

Lorsque des désaccords surgissent, des experts impartiaux contribuent à résoudre les problèmes. Les experts de JardinSuisse procèdent sur demande à des évaluations, des estimations d'entreprises et des inspections des travaux. Ils réalisent également des expertises mandatées par l'une ou par les deux parties, voire par une instance juridique, en vue d'un arbitrage ou dans le cadre d'un procès.

Conseils juridiques et conseils de gestion d'entreprise

Nous vous offrons nos compétences pour évaluer d'un œil critique les chances de succès d'une restructuration d'entreprise. Nous recherchons avec vous des solutions à vos problèmes, nous vous apportons des idées, et jouons les rôles de coordinateur et médiateur. Nous vous conseillons et répondons à vos questions sur le droit du travail. Dans des cas complexes, nous coopérons avec des spécialistes du droit expérimentés.

Outils pour la gestion d'entreprise

JardinSuisse met à disposition de ses membres des outils tels que statistiques, listes de contrôle, schémas de calcul ou formulaires, à des conditions favorables.

Commission paritaire

La commission paritaire a pour mission de veiller au respect de la Convention collective de travail. En cas de non-respect signalé ou suspecté de la CCT, la commission paritaire a le droit d'effectuer des contrôles. JardinSuisse représente les entrepreneurs de la branche verte au sein de la commission paritaire.



1

1 Nous vous équipons

Drapeaux, pancartes ou stylos, les membres trouvent auprès de nous un large éventail de moyens publicitaires à des prix avantageux pour se démarquer clairement de la concurrence.

2 Conseils juridiques

Un simple appel suffit. Nous répondons volontiers à vos questions, et si nécessaire nous vous renvoyons à un spécialiste ayant toute notre confiance.



2



3

3 Laboratoire

Chez nous, vos échantillons de sol et de substrats sont analysés par des spécialistes chevronnés.



Bénéficiaire de bonnes conditions-cadres

Réseau national et international important

JardinSuisse est constamment en contact avec d'autres organisations ayant des préoccupations, des attitudes et des problèmes comparables aux nôtres. Il peut s'agir d'organisations nationales représentant des branches apparentées ou d'organisations internationales telles que l'Elca (European Landscape Contractor Association) ou l'IGCA (International Garden Center Association).

Dispositions légales

En Suisse, la création ou l'adaptation de lois sont soumises à un long processus. JardinSuisse défend régulièrement les intérêts de ses membres. L'association prend position lors des consultations concernant la branche et tire parti de ses contacts au parlement pour orienter les processus décisionnels importants dans le bon sens.

Conditions de travail

La branche verte ne peut être directement comparée à d'autres branches. Pour cette raison, la convention collective de travail nationale (CCT) doit être élaborée par ceux qui la connaissent bien. JardinSuisse représente les employeurs et négocie des conditions répondant aux exigences spécifiques de la branche verte avec les partenaires sociaux respectifs.

Marketing et relations publiques

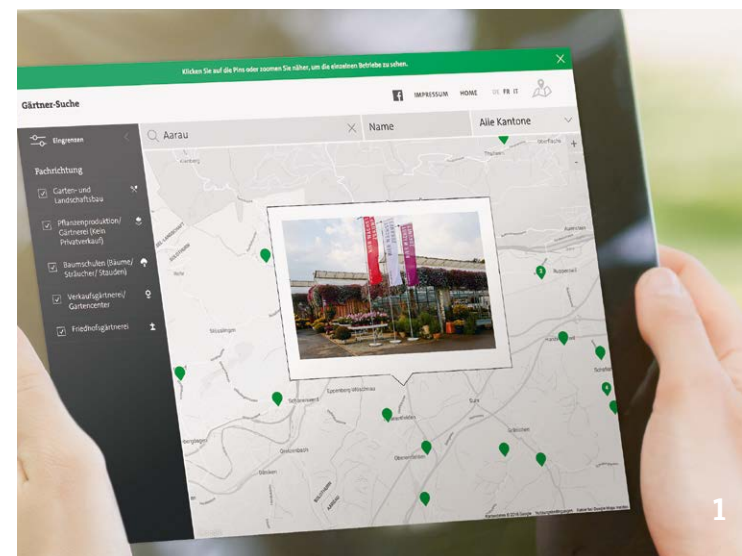
JardinSuisse contribue à la notoriété de la branche verte. Le slogan « La vision du futur » met en valeur des entreprises qui se distinguent par leur qualité. JardinSuisse investit dans de grandes campagnes d'image de marque, menées par voie d'affiches, à la télévision, sur Internet ou à l'aide d'annonces dans la presse. JardinSuisse dispose d'un bon réseau médiatique visant à faire découvrir les prestations et les produits de la branche verte auprès des consommateurs.

Votre-jardinier.ch

Le site Internet www.votre-jardinier.ch est un moteur de recherche complexe pour trouver facilement un horticulteur près de chez soi. La plate-forme tient compte exclusivement des membres de JardinSuisse et elle est promue tant par des affiches que par publicité en ligne.

Réseautage

JardinSuisse organise régulièrement des manifestations servant non seulement à la formation continue, mais aussi à favoriser les échanges. Grâce à l'association, faites la connaissance de personnalités intéressantes issues de la branche verte et bénéficiez ainsi de nouvelles relations. Apprenez comment donner une longueur d'avance à votre entreprise en partageant savoir-faire et expérience avec vos collègues.



1 votre-jardinier.ch

Les clients potentiels trouvent VOTRE entreprise sur la plate-forme votre-jardinier.ch.

2 Lois/consultations

JardinSuisse examine les consultations avec des professionnels qualifiés et se fait l'écho des préoccupations de la branche.

3 Marketing de la branche et relations publiques

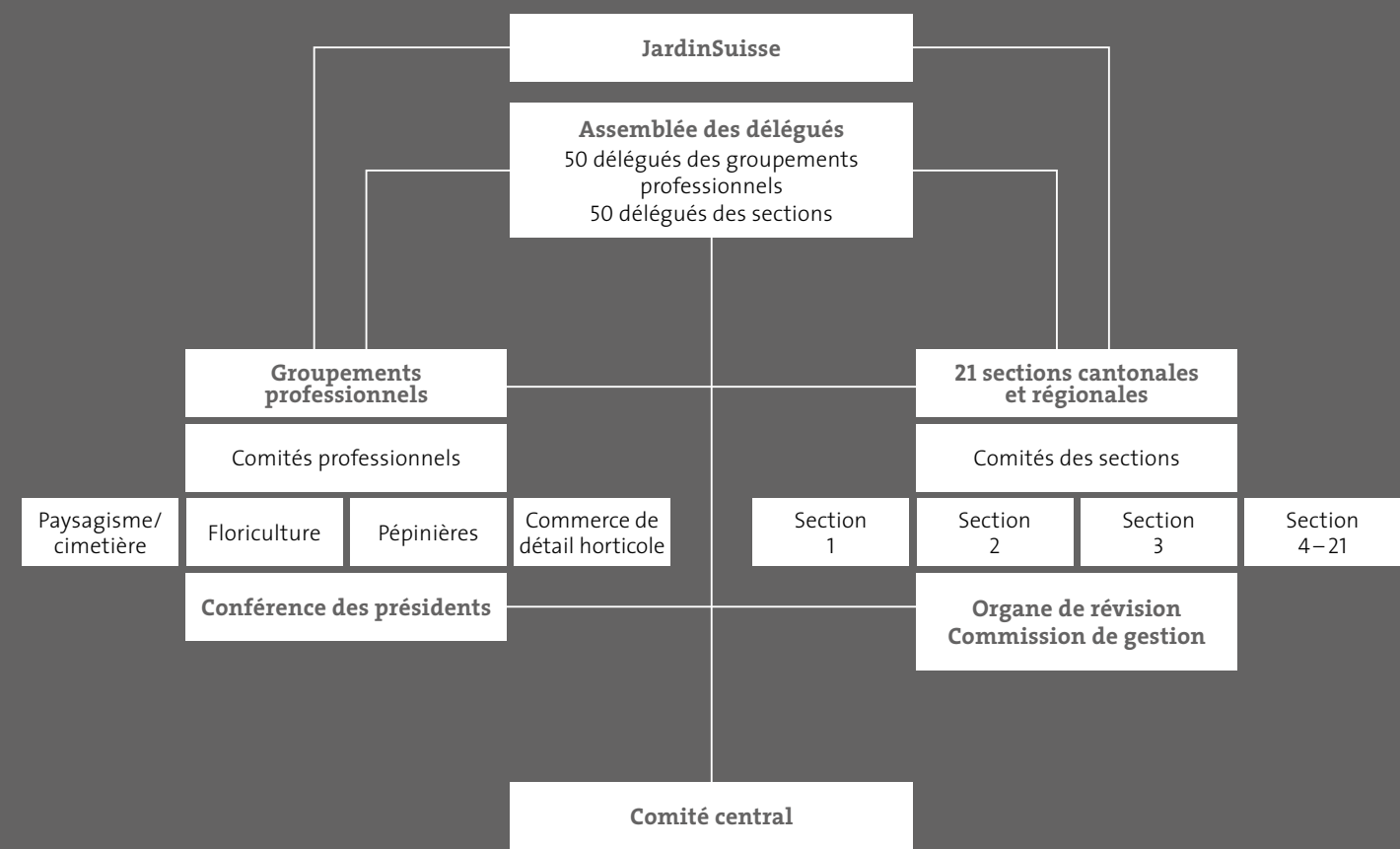
Que ce soit à la télévision, dans des magazines ou sur des affiches, JardinSuisse s'emploie à faire connaître la branche auprès de la population.

4 Réseautage

L'association vous permet d'agrandir votre réseau à l'intérieur et à l'extérieur de la branche.



Association



1700
membres

