



Grundriss MFH Dorfstrasse M 1:200 A3)

Kandidat Nr. \_\_\_\_\_

# Leistungsverzeichnis "2 MFH Dorfstrasse"

Pos.-Nr.	Var	Beschreibung	Alt.	Eh.	Menge	A
<b>100</b>		<b>Baustelleneinrichtung und Vorbereitungsarbeiten</b> -----				
		Betreffend Vergütungsregelungen, Ausmassbestimmungen und Begriffsdefinitionen gelten die Bedingungen in Pos. 000.200.				
<b>110</b>		<b>Baustelleneinrichtung und Vorarbeiten</b> -----				
111		Baustelleneinrichtung nach Norm SIA 118, soweit nicht in den nachfolgenden Positionen des Abschnitts 100 beschrieben.				
111.100		Gesamte Baustelleneinrichtung.				
111.101		Für die Dauer der Leistungen des Unternehmers.	gl		1.000	
111.200		Umstellungen und Arbeitsunterbrüche.				
111.201		Umstellen der Maschinen und Geräte, inkl. Entfernen, Transportieren und Wiedereinrichten. Ausmass: Anzahl Umstellungen.	St		1.000	
111.204		Arbeitsunterbrüche, bauseits verursacht, inkl. Ab- und Antransport der Einrichtung. Ausmass: 1 Ab- und Antransport = 1 St. Aus Gründen von Etappierungen	St		1.000	
113		Sondierungen.				
113.001	1	Leitungssondierungen bei Neuanschlüssen von Entwässerungen und Beleuchtung LE = Fr. Kostenschätzung	LE		1'000.000	
116		Reinigungsarbeiten und Zusammennehmen von Abfall.				
116.001	1	Zusammennehmen von Abfällen welche nicht durch den Unternehmer verursacht wurden. Transport und Entsorgung in Pos. 170 Kostenschätzung, LE = Fr.	LE			
<b>120</b>		<b>Schutzmassnahmen</b> -----				
121		Bäume, Sträucher und Grünflächen schützen und abgrenzen.				
121.100		Mit Holzwänden und Zäunen, inkl. Vorhalten.				
121.110		Geschlossene Wände aus Pfosten, Brettern oder Schaltafeln erstellen und entfernen.				
121.113		h m 2,00.	m2		100.000	
125		Provisorische Gehwege erstellen, vorhalten und entfernen.				
125.400		Aus Kies.				
125.401		Kiesgemisch, Einbaudicke m 0,10 bis 0,15, inkl. Trennlage.	m2		200.000	
<b>130</b>		<b>Abschränkungen und Signalisierung</b> -----				
		Erforderliche Bewilligungen sind nicht inbegriffen.				
131		Abschränkungen, Signalisierung und Baustellenleuchten.				
131.100		Abschränkungen aus Pfosten und Absperrlatten, horizontal versetzen, auf Anordnung der Bauleitung.				
131.110		Einrichten, vorhalten, unterhalten und entfernen. Ausmass: Länge x Anzahl Tage. Umstellungen in U'pos.-U'gruppe .120.				
131.111	1	Abschränkungshöhe m 1 Abschränkungslänge m 50 Anzahl Latten 1 Dauer d 90 Inkl. Beleuchtung.	m		4'500.000	

## Leistungsverzeichnis "2 MFH Dorfstrasse"

Pos.-Nr.	Var	Beschreibung	Alt.	Eh.	Menge	A
131.120		Umstellen. Ausmass: Länge x Anzahl Umstellungen.				
131.121	1	Zu Pos. 131.111 Abschränklänge m 50 Anzahl Umstellungen 1		m	50.000	
131.122	1	Zu Pos. 121.201 Abschränklänge m 50 Anzahl Umstellungen 2		m	100.000	
140		<b>Vorbereitungsarbeiten an Pflanzen</b> -----				
146		Auslichtungs- oder Rückschnitt, inkl. Zusammennehmen Schnittgut.				
146.200		Sträucher.				
146.201	1	Pflanzenhöhe m bis 6 Auslichtungs- und Rückschnitt an bestehenden Sträuchern. LE = St.		LE	30.000	
147		Bäume fällen und Wurzelstöcke entfernen.				
147.100		Bäume fällen. Fällgut mit Stammdurchmesser über m 0,10 in Stücke von m 1,0 schneiden.				
147.101		Stammdurchmesser bis m 0,30.		St	5.000	
147.300		Wurzelstöcke ausgraben.				
147.301		Stammdurchmesser bis m 0,30.		St	5.000	
147.400		Wurzelstöcke mit Wurzelfräse entfernen.				
147.401		Stammdurchmesser bis m 0,30. Frästiefe min. m 0,50.		St	per	
148		Sträucher roden.				
R148.900		Sträucher und Bodendecker in geschlossenen Beständen				
R148.901		Roden und entfernen von sämtlichen Bodendeckern und Sträuchern inklusive der Wurzelstöcke. Bereich: Sämtliche Gartenbereiche ausser im Bereich der Wildgehölzböschungen.		m2	560.000	
150		<b>Demontagen</b> -----				
156		Bauteile und Ausstattungsgegenstände demontieren.				
156.100		Bauteile.				
156.101	1	Kandelaber ÖB demontieren für späteres Wiedereinbauen. Inkl. Entfernen des Betonfundament LE = St.		LE	1.000	
160		<b>Abbrüche</b> -----				
161		Zäune abbrechen.				
161.100		Zaunkleider.				
161.120		Aus Metall.				
161.122		Zaunhöhe m 1,1 bis 1,5.		m	50.000	
161.200		Pfosten exkl. Fundament.				
161.210		Aus Holz.				
161.212		Nennhöhe m 1,1 bis 1,5.		St	20.000	
161.220		Aus Metall.				
161.222		Nennhöhe m 1,1 bis 1,5.		St	30.000	
162		Fundamente abbrechen.				
162.001		Einzelvolumen bis m3 0,100.		St	20.000	
162.002		Einzelvolumen m3 0,101 bis 0,200.		St	20.000	
162.007	1	Einzelvolumen m3 0,201 bis 0,3 LE = St.		LE	10.000	

## Leistungsverzeichnis "2 MFH Dorfstrasse"

Pos.-Nr.	Var	Beschreibung	Alt.	Eh.	Menge	A
163		Mauerwerk und Wände abbrechen.				
163.100		Ganze Mauern.				
163.101	1	Bestehende armierte Betonmauern bis ca. 2,5m Höhe und bis 25cm Breite abbrechen, inkl. abbrechen der Fundamente bis 30cm unter O.K. fertig Terrain. LE = m3 (Fest)		LE	5.000	
163.300		Holzwände.				
163.301	1	Holzpalisadenwand (Containereinfassung und Trennwände Sitzplätze) Nennhöhe cm 150 - 200 LE = m.		LE	30.000	
164		Randabschlüsse inkl. Betonunterlage abbrechen.				
164.100		Aus Naturstein.				
164.120		Stellplatten.				
164.123	1	Querschnitt mm bis 80 x 400		m	50.000	
165		Bodenbeläge abbrechen.				
165.300		Betonplatten.				
165.310		In Sand oder Splitt verlegt.				
165.311		Plattendicke mm 40.		m2	200.000	
165.400		Verbundsteine.				
165.410		In Sand oder Splitt verlegt.				
165.412		Verbundsteindicke mm 80.		m2	440.000	
165.501	1	Fallschutzplatten aus Kunststoff Dicke bis mm 70 LE = m2.		LE	20.000	
165.502	1	Holzrost im Bereich Sitzplatz Haus West komplett entfernen Aufbauhöhe bis mm 100 LE = m2.		LE	20.000	
166		Bauteile und Ausstattungsgegenstände abbrechen.				
166.100		Bauteile.				
166.101	1	Treppenbauten inkl. betonierte Velorampen. Entfernen komplett inkl. Fundament. LE = m (Gesamtlänge an Stufen)		LE	80.000	
166.102	1	Abbrechen von zusätzlichen Bauteilen und Ausstattungsgegenständen. Kostenschätzung LE = Fr.		LE	3'000.000	
166.200		Ausstattungsgegenstände.				
166.201	12	LE = St.	A	LE	10.000	
166.202	13	LE = gl	A	LE	1.000	
166.203	13	LE = St	A	LE	4.000	
166.204	13	LE = gl	A	LE	1.000	
167		Beläge und Bauteile schneiden.				
167.100		Bitumenhaltige Beläge.				
167.102		Belagsdicke mm 51 bis 100.		m	20.000	
168		Beläge aufbrechen.				
168.100		Bitumenhaltige Beläge.				
168.110		PAK-Gehalt bis mg/kg 5'000.				
168.113		Belagsdicke mm 101 bis 150.		m2	10.000	
168.120		PAK-Gehalt mg/kg 5'001 bis 20'000.				
168.123		Belagsdicke mm 101 bis 150.		m2	50.000	
170		<b>Transporte, Lagerung und Abfallentsorgung</b>				
171		Material ab Lager Baustelle auf Transportmittel aufladen.				
171.200		Ausmass: Volumen lose.				
171.201		Oberboden.		m3	30.000	
171.202		Unterboden.		m3	20.000	
171.203		Untergrundmaterial.		m3	290.000	
171.204		Betonabbruch.		m3	30.000	
171.205		Ausbauasphalt.		m3	10.000	
171.206		Kompostierbare Abfälle.		m3	80.000	

## Leistungsverzeichnis "2 MFH Dorfstrasse"

Pos.-Nr.	Var	Beschreibung	Alt.	Eh.	Menge A
171.207		Wurzelstöcke.		m3	20.000
171.208	1	Bausperrgut		m3	20.000
172		Transporte.			
172.200		In Lager Unternehmer.			
172.210		Ausmass: Volumen lose.			
172.211	1	Zu Pos. 171.201			
		Untergrundmaterial (Unterboden, Aushub, etc.) schwach verschmutzt gemäss Oberboden		m3	30.000
172.214	1	Zu Pos. 171.202			
		Unterboden		m3	20.000
172.215	1	Zu Pos. 171.203			
		Untergrundmaterial		m3	290.000
172.216	1	Zu Pos. 171.204			
		Betonabbruch		m3	30.000
172.217	1	Zu Pos. 171.205			
		Ausbauasphalt		m3	10.000
172.218	1	Zu Pos. 171.206			
		Kompostierbare Abfälle		m3	80.000
172.219	1	Zu Pos. 171.207			
		Wurzelstöcke		m3	20.000
172.230		Ausmass: Masse.			
172.231	1	Zu Pos. 171.208			
		Bausperrgut		t	10.000
172.251	1	Zuschlag Muldentransport			
		Mulde m3 4 - 36			
		Zu Pos. 172			
		LE = m3			
		Zuschlag für die Materialabfuhr in Mulden		LE	60.000
173		Gebühren für Lagerung oder Abgabe von Material, exkl. Bearbeitung Material in Lager.			
173.100		In Lager Unternehmer. Ausmass:			
		Volumen lose.			
173.110		Unverschmutztes Material.			
173.111		Oberboden.			
		Zu Pos. 171.201		m3	30.000
173.112		Unterboden.			
		Zu Pos. 171.202		m3	20.000
173.113		Untergrundmaterial.			
		Zu Pos. 171.203		m3	200.000
173.115	1	Kompostierbare Abfälle			
		Zu Pos. 171.206		m3	80.000
173.116	1	Wurzelstöcke			
		Zu Pos. 171.207		m3	20.000
173.120		Inerte Bauabfälle.			
173.121		Ausbauasphalt, PAK-Gehalt bis mg/kg 5'000.		m3	2.000
173.122		Ausbauasphalt, PAK-Gehalt mg/kg 5'001 bis 20'000.		m3	8.000
173.125		Betonabbruch.			
		Zu Pos. 171.204		m3	30.000
173.127	1	Kompostierbare Abfälle			
		Zu Pos. 171.206		m3	90.000
173.151	1	Untergrundmaterial schwach verschmutzt (Deponietyp B)			
		Zu Pos. 172.211		m3	340.000
173.300		In Lager Unternehmer.			
		Ausmass: Masse.			
173.340		Bausperrgut.			
173.341		Baustellenabfälle ohne Sonderabfälle nach VeVA.		t	10.000

# Leistungsverzeichnis "2 MFH Dorfstrasse"

Pos.-Nr.	Var	Beschreibung	Alt.	Eh.	Menge	A
180		<b>Bodenuntersuchungen</b>				
181		Bodenarten bestimmen, inkl. Bodenentnahme, Untersuchung im Labor und Laborbericht.				
182		Physikalische und chemische Analysen erstellen. Ausmass: Anzahl Analysen.				
182.002	1	Bodenproben sowie Asphaltbeläge analysieren für die Bestimmung und Bestätigung des entsprechenden Deponietypes		St	3.000	
185		Plattendruckversuche E_V und M_E nach Norm SN 670 317 "Böden - Plattendruckversuch E_V und M_E".				
185.001	1	Inkl. Einrichtung Gegengewicht.	A	St	5.000	
200		<b>Erdarbeiten und Geländegestaltung</b>				
		Betreffend Vergütungsregelungen, Ausmassbestimmungen und Begriffsdefinitionen gelten die Bedingungen in Pos. 000.200.				
210		<b>Vorarbeiten für Bodenabtrag</b>				
211		Rasen mähen.				
211.001		Inkl. Beseitigen Schnittgut.		m2	100.000	
213		Grasnarbe abtragen.				
213.001		Inkl. Zusammennehmen.		m2	100.000	
220		<b>Bodenabtrag</b>				
221		Ober- und Unterboden abtragen.				
221.100		Oberboden, Neigung bis 1:3.				
221.110		Inkl. seitlicher Lagerung oder Auflad auf Transportmittel.				
221.112		Schichtdicke m 0,21 bis 0,30.		m2	100.000	
221.113		Schichtdicke m 0,31 bis 0,40.		m2	50.000	
221.200		Oberboden, Neigung über 1:3.				
221.210		Inkl. seitlicher Lagerung oder Auflad auf Transportmittel.				
221.212		Schichtdicke m 0,21 bis 0,30.		m2	100.000	
221.213		Schichtdicke m 0,31 bis 0,40.		m2	50.000	
221.300		Unterboden, Neigung bis 1:3.				
221.310		Inkl. seitlicher Lagerung oder Auflad auf Transportmittel.				
221.311		Schichtdicke bis m 0,20.		m2	200.000	
221.400		Unterboden, Neigung über 1:3.				
221.410		Inkl. seitlicher Lagerung oder Auflad auf Transportmittel.				
221.411		Schichtdicke bis m 0,20.		m2	100.000	
222		Material innerhalb der Baustelle transportieren, inkl. Auf- und Ablad.				
222.100		Auf Untergrundmaterial mit Neigung bis 1:3.				
222.120		Ausmass: Volumen lose.				
222.122		Transportdistanz m 21 bis 100.		m3	60.000	
222.200		Ueber unterirdische Bauteile mit Neigung bis 1:3.				
222.210		Ausmass: Volumen fest. Befahrbarkeit nach Projektangaben.				
222.212		Transportdistanz m 21 bis 100.		m3	20.000	

# Leistungsverzeichnis "2 MFH Dorfstrasse"

Pos.-Nr.	Var	Beschreibung	Alt.	Eh.	Menge	A
230		<b>Oberboden- und Unterbodenlager</b>				
231		Lager erstellen.				
231.001		Mit Oberboden. Zwischendepot von abhumusierten Flächen Schütthöhe max bis 2m Ev mehrere kleinere Depot für das spätere Wiederanlegen von abhumusierten Flächen		m3	30.000	
232		Oberfläche zur Ansaat vorbereiten.				
232.001		Planiergenauigkeit +/- mm 100.		m2	30.000	
233		Lager ansäen, inkl. Lieferung Saatgut.				
233.003	1	Saatgutart ..... LE = m2		LE	30.000	
234		Lager mähen.				
234.001		Inkl. Zusammennehmen Schnittgut.		m2	30.000	
240		<b>Geländegestaltung und Rohplaniearbeiten</b>				
242		Aushub oder Abtrag erstellen.				
242.100		Ausmass: Volumen fest.				
242.101		Planiergenauigkeit +/- mm 200.				
242.102	1	Planiergenauigkeit +/- mm 200		m3	250.000	
243		Material innerhalb der Baustelle transportieren, inkl. Auf- und Ablad.				
243.100		Auf Untergrundmaterial mit Neigung bis 1:3.				
243.120		Ausmass: Volumen lose.				
243.122		Transportdistanz m 21 bis 100.		m3	200.000	
243.200		Ueber unterirdische Bauteile mit Neigung bis 1:3.				
243.210		Ausmass: Volumen fest. Befahrbarkeit nach Projektangaben.				
243.212		Transportdistanz m 21 bis 100.		m3	50.000	
244		Untergrundmaterial einbauen,exkl. Lieferung.				
244.100		Ab Lager im Schwenkbereich. Ausmass: Volumen lose.				
244.101		Planiergenauigkeit +/- mm 200.		m3	80.000	
244.200		Verdichtungsarbeiten mit erhöhten Anforderungen und Bodenstabilisierungen.				
244.210		Verdichten mit erhöhten Anforderungen.				
244.211	1	Zu Pos.244.101 ME-Wert MN/m2 100		m3	20.000	
244.300		Einbau von Untergrundmaterial entlang von Bauwerken und unter auskragenden Bauteilen.				
244.310		Entlang von Bauwerken.				
244.311		Breite ab Bauwerk m 1,0. Ab Lager im Schwenkbereich.		m3	30.000	
244.500		Lieferung.				
244.501		Untergrundmaterial.		m3	50.000	
245		Rohplanie erstellen.				
245.100		Neigung bis 1:3.				
245.102	1	Planiergenauigkeit +/- mm 100 Ausgangsgenauigkeit +/- mm 200 LE = m2		LE	1'000.000	
245.200		In Böschungen mit Neigung über 1:3.				
245.201		Planiergenauigkeit +/- mm 100, Ausgangsgenauigkeit +/- mm 200.		m2	300.000	

# Leistungsverzeichnis "2 MFH Dorfstrasse"

Pos.-Nr.	Var	Beschreibung	Alt.	Eh.	Menge	A
<b>300</b>		<b>Rohrleitungen, Rinnen, Schächte und Drainagen</b>				
		----- Betreffend Vergütungsregelungen, Ausmassbestimmungen und Begriffsdefinitionen gelten die Bedingungen in Pos. 000.200.				
<b>310</b>		<b>Graben- und Grubenaushub</b>				
		-----				
311		Grabenaushub erstellen. Transporte in Pos. 317.				
311.100		Ausmass: Volumen fest. Ausführung maschinell. Neigung bis 1:3.				
311.110		U-Gräben, ohne Behinderung durch Spriessung.				
311.112		Grabentiefe m 0,51 bis 1,00, normal baggerbar.		m3	40.000	
311.113		Grabentiefe m 1,01 bis 1,50, normal baggerbar.		m3	40.000	
313		Grubenaushub erstellen. Mate- rialtransporte in Pos. 317.				
313.100		Ohne Behinderung durch Spriessung.				
313.103	1	Aushubtiefe m bis 2.5		m3	30.000	
317		Material innerhalb der Baustelle transportieren, inkl. Auf- und Ablad.				
317.100		Ueber Untergrundmaterial.				
317.120		Ausmass: Volumen lose.				
317.122		Transportdistanz m 21 bis 100.		m3	150.000	
317.200		Ueber Bauwerke.				
317.210		Ausmass: Volumen fest. Befahrbarkeit nach Projektangaben.				
317.212		Transportdistanz m 21 bis 100.		m3	50.000	
<b>320</b>		<b>Rohrleitungen</b>				
		-----				
321		Rohre aus Polyethylen. Schnitte in U'pos.-Gruppe .700.				
321.100		PE-R mit STM liefern, verlegen und elastisch dichten.				
321.110		Nenn-Ringsteifigkeit SN 2, Rohrreihe S 16.				
321.112		DN/OD 125.		m	80.000	
321.200		Polyethylen-Sickerrohre PE-S, Polyethylen-Versickerungsrohre PE-VS und flexible Drainagerohre aus PE liefern und ver- legen.				
321.201	1	Flexible Drainagerohre aus PE liefern und verlegen DN/OD 110		m	30.000	
321.400		Bogen aus PE liefern und verlegen.				
321.410		Bis Grad 45, mit STM, elastisch dichten. Spritzguss oder stumpf geschweisst aus Segmenten. Nenn-Ringsteifigkeit SN 2, Rohrreihe S 16.				
321.412		DN/OD 125.		St	4.000	
321.430		Grad 46 bis 90, mit STM, elastisch dichten. Spritzguss oder stumpf geschweisst aus Segmenten. Nenn-Ringsteifigkeit SN 2, Rohrreihe S 16.				
321.432		DN/OD 125.		St	4.000	
321.500		Abzweige, Rohrverbindungen, Uebergangsstücke und Reduktionen liefern und verlegen, Spritzguss oder stumpf geschweisst.				
321.510		Abzweige Grad 45 bis 90, mit STM, elastisch dichten. Nenn-Ringsteifigkeit SN 2, Rohrreihe S 16.				
321.513		DN/OD 125/125.		St	4.000	



## Leistungsverzeichnis "2 MFH Dorfstrasse"

Pos.-Nr.	Var	Beschreibung	Alt.	Eh.	Menge	A
321.530		Ueberschiebmuffen mit STM, elastisch dichten. Nenn-Ringsteifigkeit SN 2, Rohrreihe S 16.				
321.532		DN/OD 125.		St	10.000	
321.700		Schnitte bei Rohren aus PE, inkl. Bearbeitung Schnittkan- ten.				
321.710		Gerade Schnitte.				
321.711		Bis DN 160.		St	20.000	
324		Kabelschutzrohre verlegen.				
324.100		Aus PE-LD, C+S, mit STM.				
324.110		Rohrlänge m 5,0, inkl. Lieferung.				
324.112		DN/ID 60.		m	130.000	
324.300		Formstücke aus PE-LD, C+S.				
324.310		Muffen, inkl. Lieferung.				
324.312		Doppelmuffen, DN/ID 60.		St	10.000	
324.320		Bogen, inkl. Lieferung.				
324.322		Bogen Grad 90, DN/ID 60.		St	5.000	
324.324		Bogen Grad 45, DN/ID 60.		St	5.000	
324.330		Endkappen, inkl. Lieferung.				
324.332		DN/ID 60.		St	10.000	
324.500		Schnitte bei Rohren aus PE-HD, inkl. Bearbeitung Schnittkanten.				
324.501		Bis DN 60.		St	10.000	
325		Elektrohröhrer verlegen.				
325.100		Inkl. Lieferung, exkl. Schnur- oder Drahteinzug.				
325.102		Elektrohröhrer aus PE-LD an Rollen. Mit Muffen. Typ EN 25.		m	150.000	
330		<b>Rinnen</b>				
331		Rinnen versetzen.				
331.100		Schnitte an Rinnen in Pos. 335.				
331.110		Auf ganze Länge in Beton.				
331.110		Inkl. Lieferung Rinnen und Beton.				
331.112	1	Typ BGS				
		System Maxi 100 mit Gusszarge		m	10.000	
331.121	2	Fugenprofil				
		Aus CrNi-Stahl				
		Abmessung:				
		mm 2000 x 18 x 40				
		Für Entwässerung zwischen Fassaden und Sitzplatz - Flächen.				
		Lieferant:				
		Soba Inter AG				
		5405 Baden Dättwil				
		Oder gleichwertiges Produkt		m	45.000	
332		Rinnenabdeckungen liefern und einbauen. Schnitte an Ab- deckungen in Pos. 335.				
332.100		Zu Rinne b mm 100.				
332.104		Gussroste, in Rinnenfalz liegend, mit Arretierung. Belas- tungsklasse C.				
		Zu Pos. 331.112		m	10.000	
335		Rinnen und Abdeckungen schneiden.				
335.301	1	Rinne, inkl. Abdeckung schneiden				
		LE = St		LE	2.000	
336		Zubehör liefern und einbauen.				
336.100		Stirnwände.				
336.110		Ohne Rohranschluss.				
336.111		Zu Rinne b mm 100.		St	4.000	
336.120		Mit Rohranschluss.				
336.121		Zu Rinne b mm 100.		St	per	

## Leistungsverzeichnis "2 MFH Dorfstrasse"

Pos.-Nr.	Var	Beschreibung	Alt.	Eh.	Menge	A
336.200		Rohranschlüsse.				
336.210		Vertikal im Rinnenboden.				
336.211		Zu Rinne b mm 100.		St	2.000	
340		<b>Schächte</b>				
		-----				
		Anschlussrohre, Rohrschnitte und Spezialkupplungen in U'abschnitt 320. Zusätzliche Leitungsanschlüsse, einzelne Fertigteile, Abdeckungen und Schachtdarmaturen in U'abschnitt 350.				
341		Kontrollschächte KS.				
341.100		Kontrollschächte KS aus Betonfertigteilen liefern und erstellen. Schachtböden an Ort betonieren oder aus Fertigteilen.				
341.110		DN 600.				
341.112	1	Schachttiefe m bis 3		St	1.000	
342		Strassenabläufe SA und Abläufe A.				
342.100		Strassenabläufe SA aus Betonfertigteilen liefern und erstellen. Boden geschlossen.				
342.120		DN 600.				
342.121		Schachttiefe bis m 1,50. Einlaufschächte neu.		St	4.000	
342.122	1	Schachttiefe m bis 2 Schlammsammler neu		St	2.000	
347		Kabelschächte.				
347.100		Aus Betonfertigteilen, liefern und zusammenbauen. Boden durchlässig.				
347.110		DN 400.				
347.111		Schachttiefe bis m 0,50. Schlaufschächte Aussenbeleuchtung		St	5.000	
350		<b>Zusätzliche Leitungsanschlüsse, einzelne Fertigteile, Abdeckungen und Schachtdarmaturen</b>				
		-----				
		Spezialformstücke für Leitungsanschlüsse in U'abschnitt 320.				
351		Zusätzliche Leitungsanschlüsse erstellen.				
351.300		An SA, FS und ES aus Fertigteilen, inkl. Schachtfutter.				
351.310		In Schächten aus Beton.				
351.311		Leitung bis DN 200.		St	2.000	
351.500		An Kabelschächte.				
351.501		Inkl. Schachtfutter.		St	10.000	
353		Schachtabdeckungen komplett.				
353.200		Deckel, Roste, Rahmen und Kragen versetzen auf definitive Höhe. Inkl. Lieferung.				
353.202	2	Gussdeckel geschlossen für Elektroschlaufschächte Belastungsklasse B 125 DN mm 400		St	5.000	
353.204	2	Gussdeckel gelocht DN mm 600 Belastungsklasse A 25 Zu Pos.342.122		St	2.000	
353.205	2	Gussdeckel geschlossen DN mm 600 Belastungsklasse B 125 Zu Pos. 341.112		St	1.000	

## Leistungsverzeichnis "2 MFH Dorfstrasse"

Pos.-Nr.	Var	Beschreibung	Alt.	Eh.	Menge	A
353.206	2	Gussdeckel gelocht DN mm 600 Belastungsklasse B 125 Zu Pos. 342.122		St	4.000	
353.700		Höhenanpassungen bei Schächten.				
353.710		Höhersetzen von Abdeckungen und Aufsätzen bestehender Anlagen.				
353.711	1	ES, KS, SS etc bis DN 800 Höhersetzen m bis 0.15		St	3.000	
353.720		Tiefersetzen von Abdeckungen und Aufsätzen bestehender Anlagen.				
353.721	1	ES, KS, SS etc bis DN 800 Tiefersetzen m bis 0.15		St	3.000	
354		Tauchbogen.				
354.100		Aus Gusseisen. Liefern und versetzen.				
354.120		Mit Handgriff.				
354.122		Zu Rohr DN 125.		St	2.000	
360		<b>Verdämmungen und Auffüllungen</b> -----				
361		Material für Rohrumhüllungen einbringen und verdichten.				
361.100		Ausmass: Volumen lose.				
361.110		Inkl. Lieferung.				
361.112		Sand 0/4, gewaschen.		m3	10.000	
361.300		Unterlags-, Sohlen- und Hüllbeton.				
361.310		Inkl. Lieferung.				
361.311		CEM kg/m3 150.		m3	5.000	
361.600		Auffüllungen erstellen.				
361.620		Einfüllen und verdichten. Exkl. Materiallieferung. Ausmass: Volumen lose.				
361.621		Aushubmaterial ab seitlichem Lager oder zugeführt.		m3	30.000	
361.622		Kiesgemisch.		m3	40.000	
363		Erschwertes Einbringen von Material. Als Mehrleistung zu Pos. 361.				
363.300		In Böschungen mit Neigung über 1:3.				
363.301	1	Zu Pos. 361		m3	10.000	
370		<b>Sickerschichten und Drainagen</b> -----				
372		Sickerschichten einbauen.				
372.401	1	Sickerpackungen im Gelände einbauen Rundkies 16/32 Als Punktentwässerung oder Hinterfüllungen LE = m3		LE	5.000	
373		Kombinierte Filtersickersmatten verlegen, Stösse ausbilden nach Vorschrift Lieferant.				
373.100		Horizontal, inkl. Lieferung.				
373.101	1	Sytec HF 400		m2	100.000	

# Leistungsverzeichnis "2 MFH Dorfstrasse"

Pos.-Nr.	Var	Beschreibung	Alt.	Eh.	Menge	A
373.200		Vertikal, inkl. Lieferung.				
373.201	1	LoHa Grundmauerschutzmatte mit Schutzvlies Noppenfolie aus HDPE mit Filtervlies aus PP. Gewicht 750 gr/m2. Mattenstärke: mm 10 Befestigungsart lose ohne Bolzen Lieferant: SFS-Unimarket				
				m2	50.000	
<b>400</b>		<b>Abschlüsse und Beläge</b> ----- Betreffend Vergütungsregelungen, Ausmassbestimmungen und Begriffsdefinitionen gelten die Bedingungen in Pos. 000.200.				
<b>410</b>		<b>Fundationsschichten</b> -----				
411		Planum erstellen.				
411.001		Genauigkeit +/- mm 30.		m2	1'000.000	
413		Material für Fundationsschichten liefern.				
413.100		Kiesmaterialien. Ausmass: Volumen lose.				
413.110		Ungebundenes Gemisch.				
413.112		Kiesgemisch 0/22.		m3	60.000	
413.113		Kiesgemisch 0/45.		m3	350.000	
413.120		Sekundärbaustoffe.				
413.122		RC-Kiesgemisch 0/22.		m3	60.000	
413.123		RC-Kiesgemisch 0/45.		m3	350.000	
414		Bestehende Fundationsschichten abtragen.				
414.001	1	Schichtdicke mm bis 400 Im Bereich bestehender Wege. Wiederverwendung des abgetragenen Materials in Absprache mit der Bauleitung LE = m3		LE	50.000	
415		Kiesmaterial innerhalb der Baustelle transportieren, inkl. Auf- und Ablad.				
415.100		Horizontal oder Neigung bis 1:3.				
415.110		Ausmass: Volumen lose.				
415.112		Transportdistanz m 21 bis 100.		m3	400.000	
415.200		Ueber unterirdischen Bauwerken.				
415.210		Ausmass: Volumen lose. Befahrbarkeit nach Projektangaben.				
415.212		Transportdistanz m 21 bis 100.		m3	60.000	
416		Fundationsschichten einbauen, exkl. Materiallieferung.				
416.100		Mit ungebundenem Gemisch. Ausmass: Volumen lose.				
416.110		Einbau aus seitlicher Lagerung.				
416.112		Fertig eingebaute Schicht m 0,21 bis 0,40, Planiergenauigkeit +/- mm 30.		m3	250.000	
416.113		Fertig eingebaute Schicht m 0,41 bis 0,60, Planiergenauigkeit +/- mm 30.		m3	100.000	
418		Planie auf Fundationsschichten erstellen und verdichten. Vergütung von frostbeständigem Planiematerial zu gleichem Preis wie Material für Fundationsschicht.				
418.001		Planiergenauigkeit +/- mm 10.		m2	1'000.000	

## Leistungsverzeichnis "2 MFH Dorfstrasse"

Pos.-Nr.	Var	Beschreibung	Alt.	Eh.	Menge	A
420		<b>Abschlüsse</b> -----				
421		Natursteine für Abschlüsse liefern.				
421.100		Pflastersteine und Bindersteine (Schalensteine). Granit oder Gneis grau, hell, fein- bis mittelkörnig und Frost-Tausalz-beständig. Allseitig gespalten oder 2 Seiten maschinell bearbeitet. Lieferung lose.				
421.110		Pflastersteine.				
421.112		Typ 8/11. Material Granit aus Europa		m	180.000	
421.400		Stellplatten Typ SN. Gneis Frost-Tausalz-beständig. Oberseite gefräst. Vordere Sichtfläche gespalten.				
421.410		Gerade, Länge frei.				
421.411		SN 4/6, mm 40 bis 60x min. mm 250.				
		Ergänzung zu bestehenden Abschlüssen		m	10.000	
422		Beton- und Kunststeine für Abschlüsse liefern.				
422.200		Stellplatten Typ SB, Frost-Tausalz-beständig.				
422.210		Ohne Vorsatz, grau. Gerade Platten, l m 1,00.				
422.211		SB 6, mm 60x250.		m	200.000	
424		Bund-, Bord- und Wassersteine sowie Wassersteinplatten versetzen in Splitt- oder Rundkornbeton auf Foundationsschicht aus ungebundenem Gemisch. In Geraden und Kurven mit r über m 30,00. Mehrleistung für Versetzen in engen Kurven in U'pos.-Gruppe .300.				
424.100		Einreihig, nach Schemazeichnung Typ 12.				
424.110		Beanspruchungsklassen T0 und T1, aus Pflastersteinen und Bindersteinen (Schalensteine). In Splitt- oder Rundkornbeton 4/8, CEM 42,5 kg/m3 200, w/z-Wert 0,37.				
424.112		Typ 8/11, Betonbedarf m3/m 0,070. Granit		m	180.000	
425		Stellplatten versetzen. In Geraden und Kurven mit r über m 30,00. Mehrleistungen für Schnitte in U'pos.-Gruppe .400 und für Versetzen in engen Kurven in U'pos.-Gruppe .500.				
425.100		In Beton, auf Foundationsschicht aus ungebundenem Gemisch. Exkl. Ausfugen.				
425.110		Nach Schemazeichnung Typ 07 oder 18. In Splitt- oder Rundkornbeton 8/16, CEM 42,5 kg/m3 200, w/z-Wert 0,37, Betonbedarf m3/m 0,079 bis 0,091.				
425.111		SN oder SB 6, mm 40 bis 60x min. mm 250. Alle Arten von Stellplatten Zu Pos. 421 + 422		m	210.000	
430		<b>Natursteinbeläge</b> -----				
437		Steine für Bollenstein- oder Geröllbeläge liefern.				
437.001		Bollensteine, Steindurchmesser mm 80 bis 120.		m3	9.000	
437.002	1	Rheinschotter Steindurchmesser mm 32/63 LE = m3		LE	3.000	

## Leistungsverzeichnis "2 MFH Dorfstrasse"

Pos.-Nr.	Var	Beschreibung	Alt.	Eh.	Menge	A
438		Bollenstein- oder Geröllbeläge erstellen, exkl. Lieferung Steine.				
438.100		Als Fassadenschutz.				
438.110		Schütten.				
438.112	1	Steindurchmesser mm 32/63 Schichtdicke mm 100 Rheinschotter		m2	30.000	
438.200		In Flächen.				
438.210		Schütten.				
438.211		Steindurchmesser mm 80 bis 120. Schichtdicke mm 200 bis 300.		m2	30.000	
440		<b>Verbund- und Formsteinbeläge, Betonplattenbeläge und Fallschutzbeläge</b>				
441		Verbund- und Formsteine aus Beton liefern.				
441.100		Verbundsteine. Mit Seiten-, Anfangs- und Endsteinen. Frost-Tausalz-beständig.				
441.110		Nicht wasserdurchlässig.				
441.113	1	Betonstein Carena, grau,glatt, vollkantig mit Nockenverbund Höhe 6cm Lieferant: Creabeton AG		m2	400.000	
441.114	1	Betonstein Classic Rasen Ökosteine 20x20x8cm Lieferant: Creabeton AG		m2	25.000	
442		Betonplatten liefern.				
442.201	1	Platten für Gartensitzplätze Creabeton Typ Finalgo 60/60cm Grau, gestrahlt, vollkantig Höhe; 4cm LE = m2		LE	160.000	
442.202	1	Fassadenschutzplatten entlang Schotterstreifen Creabeton Typ Finalgo 100/25cm Grau, gestrahlt, vollkantig Höhe; 4cm LE = m2		LE	25.000	
444		Beläge aus Verbund- oder Formsteinen erstellen.				
444.100		Ungebundene Bauweise. Inkl. Bettung in Sand oder Splitt. Ausfugen mit bindigem Sand. Inkl. Lieferung Bettungs- und Fugenmaterial. Schnitte und Randbefestigungen in U'pos.-Gruppe .300.				
444.110		Beanspruchungsklasse T0.				
444.111		Steindicke mm 60. Zu Pos. 441.113		m2	400.000	
444.112		Steindicke mm 80. Zu Pos. 441.114		m2	25.000	
444.300		Nebearbeiten.				
444.310		Steine schneiden, gerade.				
444.311		Steindicke mm 60.		m	270.000	

## Leistungsverzeichnis "2 MFH Dorfstrasse"

Pos.-Nr.	Var	Beschreibung	Alt.	Eh.	Menge	A
444.330		Ränder anbetonieren, inkl. Materiallieferung.				
444.331		Betonbedarf m3/m 0,020. Für Beanspruchungsklasse T0.		m	20.000	
444.501	1	Mehrleistung für das Verfugen von Rasen Ökosteinen aus Pos. 444.112 mit Rasenerde (inkl. Lieferung)				
		LE = m2.		LE	25.000	
445		Betonplattenbeläge erstellen.				
445.100		Ungebundene Bauweise. Schnitte und Randbefestigungen in U'pos.-Gruppe .400.				
445.110		Bettung in Sand oder Splitt und Einschwemmen der obersten Schicht mit bindigem Sand. Beanspruchungsklasse T0. Inkl. Lieferung Bettungsmaterial.				
445.111		Plattendicke mm 40.				
		Zu Pos. 442.201		m2	160.000	
445.114	2	Zu Pos. 442.202				
		Verlegt als Fassadenschutzplatten entlang des Schotterstreifens (Länge ca. 90m)		m2	25.000	
445.400		Nebenarbeiten und Mehrleistungen.				
445.410		Platten schneiden, gerade.				
445.414	1	Plattendicke mm bis 50		m	70.000	
450		<b>Wassergebundene Beläge, begrünte Beläge und Spielplatzbeläge</b>				
451		Mergelbeläge einbauen. Inkl. Materiallieferung, Verdichten und Wässern. Abdeckungen in Pos. 452.				
451.001		Mergel gebrochen, wasserdurchlässig. Verdichtete Schicht mm 60. Korngrösse 0/15, Planiergenauigkeit +/- mm 10. Netstaler Bergschotter				
				m2	230.000	
452		Wassergebundene Beläge abdecken. Inkl. Materiallieferung und Verdichten.				
452.300		Mit Brechsand, inkl. Wässern.				
452.301		Schichtdicke mm 3,00 bis 5,00. Korngrösse 0/4. Sand gewaschen				
		Brechsand Netstal		m2	230.000	
455		Spielplatzbeläge aus losen Materialien einbauen, inkl. Lieferung.				
455.300		Rundkies.				
455.302	1	Schichtdicke verdichtet mm 400 Korngrösse 4/8mm				
		LE = m3		LE	20.000	
460		<b>Walzasphaltbeläge und Oberflächenbehandlungen</b>				
461		Unterlagen von Schmutz und Sand reinigen, inkl. Auflad Material.				
461.100		Trockenreinigung.				
461.101		Planie Fundationsschicht.		m2	100.000	
461.200		Nassreinigung.				
461.201		Bitumenhaltige Unterlage.		m2	100.000	
462		Unterlagen vorstreichen.				
462.100		Mit geeignetem Produkt, zur Gewährleistung des Schichtverbunds. Dosierung dem Unternehmer freigestellt. Inkl. Materiallieferung.				
462.110		Bitumenhaltige Unterlagen.				
462.111		Haftkleber.		m2	100.000	

## Leistungsverzeichnis "2 MFH Dorfstrasse"

Pos.-Nr.	Var	Beschreibung	Alt.	Eh.	Menge	A
463		Belagsanschlussflächen behandeln, z.B. an bestehenden Belägen mit Stossverbindungen, Fahrbahnübergängen, Einbauten innerhalb von Fahrbahnflächen und Randabschlüssen. Inkl. Materiallieferung.				
463.100		Bindemittel. Inkl. Reinigen Beläge.				
463.101		Heissbitumen.		m	60.000	
464		Tragschichten AC T liefern, einbauen und verdichten, exkl. Reinigung Untergrund und Voranstriche.				
464.601	1	AC T 22N Belagsdicke mm 80 LE = m2		LE	100.000	
465		Deckschichten AC liefern, einbauen und verdichten, exkl. Reinigung Untergrund und Voranstriche.				
465.601	1	AC 11N Deckschichtdicke mm 30 LE = m2		LE	100.000	
<b>500</b>		<b>Mauern, Treppen und Wände</b> ----- Betreffend Vergütungsregelungen, Ausmassbestimmungen und Begriffsdefinitionen gelten die Bedingungen in Pos. 000.200.				
510		<b>Fundamentaushub für Mauern und Treppen</b> -----				
511		Fundamentaushub nach Plan erstellen. Transporte in Pos. 514.				
511.100		Aushub.				
511.120		Maschinell, mit Beihilfe von Hand.				
511.121		Normal baggerbarer Boden. Für Mauern.		m3	20.000	
511.122		Normal baggerbarer Boden. Für Treppen.		m3	20.000	
511.300		Sohlen planieren und verdichten.				
511.301		Planiergenauigkeit +/- mm 30. Für Mauern.		m2	20.000	
511.302		Planiergenauigkeit +/- mm 30. Für Treppen.		m2	30.000	
514		Material innerhalb der Baustelle transportieren, inkl. Auf- und Ablad.				
514.100		Auf Untergrundmaterial mit Neigung bis 1:3.				
514.120		Ausmass: Volumen lose.				
514.122		Transportdistanz m 21 bis 100.		m3	50.000	
514.200		Ueber unterirdische Bauteile mit Neigung bis 1:3.				
514.220		Ausmass: Volumen lose. Befahrbarkeit nach Projektangaben.				
514.222		Transportdistanz m 21 bis 100.		m3	15.000	
520		<b>Foundationen</b> -----				
522		Beton für Fundamente liefern, einbringen und verdichten. Fundamentschalungen in Pos. 523.				
522.200		Fundamentbeton.				
522.201		Beton CEM kg/m3 200.		m3	20.000	
523		Fundamentschalungen erstellen.				
523.001		Schalungstyp 1.		m2	20.000	



## Leistungsverzeichnis "2 MFH Dorfstrasse"

Pos.-Nr.	Var	Beschreibung	Alt.	Eh.	Menge	A
530		<b>Mauern</b> -----				
		Sickerpackungen in Pos. 561, Entwässerungen in Ab-				
		schnitt 300.				
533		Einhäuptige Mauern erstellen.				
		Mauerkronen und Kanten in Pos. 536, Sickerpackungen in				
		Pos. 561 und Hinterfüllungen in Pos. 562.				
533.100		Mit Natursteinbekleidung. Aufbau mit Konstruktionsbeton.				
533.110		Sandstein, inkl. Materiallieferung, Mauerverlauf gerade.				
533.111		Steinbearbeitung Sichtfläche:				
		bossiert. Vermauern der Steine mit Mörtel.				
		Fugenbild schottisch.				
		Fugenausbildung Schattenfuge.				
		Hinterfüllen mit Beton CEM kg/m3 200, Betonbedarf				
		m3/m2 0,150. Inkl. rückwärtiger Schalung Typ 1. Mauerhöhe				
		bis m 1,0,				
		Mauerdicke bis m 0,4, Maueranzug % 10.				
		Sandstein Mauer				
		Bollinger Sandstein				
		Schichthöhen cm 4 bis 19				
				m2	25.000	
536		Mauerkronen und Kanten erstellen.				
536.300		Abdeckplatten. Inkl. Lieferung. Ausbilden von Köpfen und				
		Wassernasen in U'pos.-Gruppe .500.				
536.310		Natursteine.				
536.312	1	Sandstein				
		b mm 500				
		d mm 60				
		Fugenmaterial Zementmörtel				
		Stirnseite				
		Oberfläche gestrahlt				
		Seiten bossiert				
				m	25.000	
536.500		Mehreleistungen zu Abdeckplatten und Kronensteinen.				
536.510		Für Schnitte an Mauerabdeckungen.				
536.511		Bei Abdeckplatten.				
		Zu Pos. 536.312				
				m	2.000	
536.520		Für das Ausbilden von Köpfen.				
536.521		Bei Abdeckplatten.				
		Zu Pos. 536.312				
				m	1.000	
536.530		Für das Ausbilden von Wassernasen.				
536.531		Bei Abdeckplatten.				
		Zu Pos. 536.312				
				m	25.000	
536.600		Mauerkanten.				
536.610		Innenkanten.				
536.612	2	Winkel Grad bis 90				
		Zu Pos. 533.111				
				m	1.000	
536.620		Aussenkanten.				
536.622	2	Winkel Grad bis 90				
		Zu Pos. 533.111				
				m	1.000	
540		<b>Wände</b> -----				
		Aushub und Foundationen in den U'abschnitten				
		510 und 520.				
542		Frei stehende Wände aus Betonfertigteilen liefern und				
		versetzen.				

# Leistungsverzeichnis "2 MFH Dorfstrasse"

Pos.-Nr.	Var	Beschreibung	Alt.	Eh.	Menge	A
542.100		Normalelemente.				
542.101	2	Winkelplatten. Roztec Midi Creabeton AG Schenkellänge m 0.3 Bauteilhöhe m 0.3 Bauteillänge m 1.0 LE = m	A			
				LE	16.000	
542.102	2	Winkelplatten. Roztec Midi Creabeton AG Schenkellänge m 0.3 Bauteilhöhe m 0.5 Bauteillänge m 1.0 LE = m	A			
				LE	7.000	
542.103	5	Roztec Midi Schenkellänge m 0.45 Bauteilhöhe m 0.75 Bauteillänge m 1.0 LE = m				
				LE	2.000	
542.104	4	Fertigteil Containereinfassung Winkelement links Lieferant Creabeton Art. P9004/100775 Bauteilhöhe m 1.58 Bauteillänge m 1.6 / 1.12 In Zementmörtel versetzen. LE = Stk	A			
				LE	2.000	
542.105	4	Fertigteil Containereinfassung Winkelement links Lieferant Creabeton Art. P9004/104912 Bauteilhöhe m 1.58 Bauteillänge m 1.6 / 1.12 LE = Stk	A			
				LE	2.000	
542.200		Ausbilden von Ecken.				
542.201	1	Zu Pos. 542.101 Mit Eckelementen. LE =Stk				
				LE	2.000	
542.202	1	Zu Pos. 542.102 Mit Eckelementen. LE =Stk				
				LE	1.000	
542.203	1	Zu Pos. 542.103 Mit Eckelementen. LE =Stk				
				LE	1.000	
542.400		Schnitte.				
542.401	1	Zu Pos.542.101 LE =Stk				
				LE	1.000	
542.402	1	Zu Pos.542.102 LE =Stk				
				LE	1.000	
542.403	1	Zu Pos.542.103 LE =Stk				
				LE	1.000	

## Leistungsverzeichnis "2 MFH Dorfstrasse"

Pos.-Nr.	Var	Beschreibung	Alt.	Eh.	Menge	A
550		<b>Treppen und Stufen</b> -----				
		Entwässerungen in Abschnitt 300. Aushub und Foundationen in den U'abschnitten 510 und 520.				
551		Blockstufen liefern und versetzen.				
551.100		Aus Beton.				
		Schneiden in U'pos.-Gruppe .300 und Ausbilden von Köpfen in U'pos.-Gruppe .400.				
551.110		Versetzen in Beton.				
551.113	1	ATISep 2.0 Blockstufen Stufenhöhe: cm 15 Stufenbreite: cm 37 Stufenlänge: gemäss Ausführungsplan Tritfläche strukturiert Kanten gefast Farbe Grau Art. 42.106..... Lieferant: A. Tschümperling AG		m	55.000	
551.131	1	Kinderwagenrampe Tritfläche strukturiert Farbe Grau Art. 42.111.100 Lieferant A. Tschümperlin AG Elementlänge m 0.8 LE = St		LE	24.000	
560		<b>Sickerpackungen und Hinterfüllungen</b> -----				
		Entwässerungen in Abschnitt 300.				
561		Sickerpackungen hinter Mauernerstellen.				
561.100		Ausmass: Volumen lose.				
561.101		Grobkies 32/45, inkl. Lieferung.		m3	5.000	
562		Mauern hinterfüllen mit Material aus seitlicher Lagerung. Ausmass: Volumen lose.				
562.200		Mit Kiesmaterial.				
562.202		Inkl. Lieferung.		m3	10.000	
700		<b>Grün- und Wasserflächen</b> -----				
		Betreffend Vergütungsregelungen, Ausmassbestimmungen und Begriffsdefinitionen gelten die Bedingungen in Pos. 000.200.				
710		<b>Vegetationstragschichten</b> -----				
711		Unterboden, Oberboden und Substrat für Vegetationstragschichten.				
711.100		Unterboden liefern.				
711.101		Lose.		m3	20.000	
711.200		Oberboden liefern.				
711.201		Lose.		m3	50.000	

## Leistungsverzeichnis "2 MFH Dorfstrasse"

Pos.-Nr.	Var	Beschreibung	Alt.	Eh.	Menge	A
711.300		Substrat mit Grundmaterial Oberboden liefern.				
711.352	2	Anteil Oberboden % 85 gesiebt Anteil Kompost % 15 LE = m3 fertig gemischtes Substrat Substrat für Pflanzflächen		LE	30.000	
712		Nachplanie der Rohplanie.				
712.001		Planiergenauigkeit +/- mm 50, Ausgangsgenauigkeit +/- mm 100.		m2	950.000	
713		Boden innerhalb der Baustelle transportieren, inkl. Auf- und Ablad. Ausmass: Volume lose.				
713.100		Auf Untergrundmaterial mit Neigung bis 1:3.				
713.110		Unterboden.				
713.112		Transportdistanz m 21 bis 100.		m3	15.000	
713.120		Oberboden.				
713.122		Transportdistanz m 21 bis 100.		m3	40.000	
713.130		Substrat.				
713.132		Transportdistanz m 21 bis 100.		m3	25.000	
713.300		Ueber unterirdische Bauteile mit Neigung bis 1:3. Befahr- barkeit nach Projektangaben.				
713.310		Unterboden.				
713.312		Transportdistanz m 21 bis 100.		m3	5.000	
713.320		Oberboden.				
713.322		Transportdistanz m 21 bis 100.		m3	10.000	
713.330		Substrat.				
713.332		Transportdistanz m 21 bis 100.		m3	5.000	
714		Unterboden einbauen, separat oder etappenweise mit dem Oberboden, inkl. leichter Verdichtung. Material aus seitlicher Lagerung. Planiergenauigkeit +/- mm 40.				
714.100		Flächen mit Neigung bis 1:3.				
714.110		Ab Lager im Schwenkbereich.				
714.113		Schichtdicke m 0,30.		m2	200.000	
715		Gewachsenen und festgefahrenen Unterboden auflockern.				
715.100		Flächen mit Neigung bis 1:3.				
715.101		Lockerungstiefe m 0,10 bis 0,20.		m2	950.000	
716		Oberboden einbauen. Mit Material ab Lager Baustelle. Planiergenauigkeit +/- mm 40.				
716.100		Flächen mit Neigung bis 1:3.				
716.110		Ab Lager im Schwenkbereich.				
716.113		Schichtdicke m 0,30. Für Rasenflächen		m2	300.000	
716.114		Schichtdicke m 0,40. Für Pflanzflächen		m2	160.000	
716.115	1	Schichtdicke m 0,05 Für Wiesenflächen		m2	500.000	
716.300		Auf Bauwerken, ebenerdig auf Sickerlage.				
716.310		Ab Lager im Schwenkbereich.				
716.312		Schichtdicke m 0,20.		m2	100.000	
720		<b>Bodenverbesserung und Bodenbearbeitung</b>				
721		Grobplanie erstellen.				
721.100		Flächen mit Neigung bis 1:3.				
721.101		Für Rasenflächen. Planiergenauigkeit +/- mm 30.		m2	510.000	
721.102		Für Pflanzflächen. Planiergenauigkeit +/- mm 30.		m2	240.000	
721.103		Für Magerwiesen. Planiergenauigkeit +/- mm 30.		m2	500.000	
721.200		Flächen mit Neigung über 1:3.				
721.202		Für Pflanzflächen. Planiergenauigkeit +/- mm 30.		m2	300.000	

## Leistungsverzeichnis "2 MFH Dorfstrasse"

Pos.-Nr.	Var	Beschreibung	Alt.	Eh.	Menge	A
722		Zuschlagstoffe liefern.				
722.200		Kompost.				
722.201		Kompost gesiebt, lose.		m3	5.000	
723		Zuschlagstoffe verteilen und einarbeiten. Exkl. Lieferung.				
723.200		Kompost.				
723.210		Einarbeitungstiefe m 0,10 bis 0,15.				
723.213		Schichtdicke mm 40.		m2	90.000	
724		Bodenflächen fräsen.				
724.100		Flächen mit Neigung bis 1:3.				
724.120		Bearbeitungstiefe m 0,11 bis 0,15.				
724.122		2 Durchgänge. Ausmass: bearbeitete Fläche.		m2	1'350.000	
724.200		Flächen mit Neigung über 1:3.				
724.210		Bearbeitungstiefe m 0,08 bis 0,10.				
724.212		2 Durchgänge. Ausmass: bearbeitete Fläche.		m2	200.000	
727		Oberbodenflächen walzen.				
727.100		Flächen mit Neigung bis 1:3.				
727.101		Mit Gitterwalze.		m2	1'350.000	
727.200		Flächen mit Neigung über 1:3.				
727.201		Mit Gitterwalze.		m2	300.000	
728		Reinplanie auf gelockerter Bodenfläche erstellen.				
728.100		Pflanzflächen.				
728.110		Flächen mit Neigung bis 1:3.				
728.111		Planiergenauigkeit +/- mm 20.		m2	240.000	
728.120		Flächen mit Neigung über 1:3.				
728.121		Planiergenauigkeit +/- mm 20.		m2	300.000	
728.200		Rasenflächen.				
728.210		Flächen mit Neigung bis 1:3.				
728.211		Planiergenauigkeit +/- mm 20.		m2	510.000	
728.220		Flächen mit Neigung über 1:3.				
728.221		Planiergenauigkeit +/- mm 20.		m2	per	
728.601	1	Wiesenflächen				
		Planiergenauigkeit +/- mm 20				
		LE = m2		LE	500.000	
<b>800</b>		<b>Bepflanzung, Ansaat und Erhaltungspflege</b>				
		-----				
		Betreffend Vergütungsregelungen, Ausmassbestimmungen und Begriffsdefinitionen gelten die Bedingungen in Pos. 000.200.				
<b>810</b>		<b>Pflanzenlieferung</b>				
		-----				
811		Baumschulpflanzen.				
811.100		Lieferung. Ausmass: ermittelter Betrag nach effektiver Lieferung. LE = Fr.				
811.101	1	Betrag = Annahme Z.B. bei 20% = Faktor 0.8 beim Einheitspreis		LE	25'000.000	
<b>820</b>		<b>Pflanzarbeiten</b>				
		-----				
821		Pflanzen von Baumschulpflanzen.				
821.100		Pflanzen aus Pos. 811.100. LE = Fr., Einheitspreis = 1.- x Pflanzlohn in %.				
821.101	1	Zu Pos. 811.101 Pflanzenlieferungsbetrag aus Pos. 811: Fr. 25'000.- Pflanzlohn % .....		LE	25'000.000	

## Leistungsverzeichnis "2 MFH Dorfstrasse"

Pos.-Nr.	Var	Beschreibung	Alt.	Eh.	Menge	A
823		Baumgruben erstellen. Transport von Material in Pos. 222.				
823.100		Aushub.				
823.101		Ausmass: Volumen fest, exkl. Oberboden.		m3	10.000	
823.300		Baumgrubensohlen auflockern.				
823.301		t mm 200.		m2	16.000	
824		Baumgruben mit Substrat oder Oberboden auffüllen.				
824.100		Ab Lager Baustelle, inkl. Auflad.				
824.120		Ausmass: Volumen lose.				
824.122		Transportdistanz m 21 bis 100.				
		Substrat aus Pos. 711.352				
		vor Ort gemischt mit anstehendem Material		m3	5.000	
826		Pflanzen schützen und befestigen, inkl. Materiallieferung.				
826.500		Aufwändige Fixierungen grosser Bäume erstellen. Als Mehrleistung zu Pos. 821 oder 822.				
826.501		Befestigung mit 3 Pfählen, d mm 70 bis 80, verbunden mit Halbrundlatten, inkl. Lieferung.				
826.502	1	Zu Pos. 821.101		St	7.000	
827		Pflanzflächen düngen und mulchen, inkl. Lieferung.				
827.100		Dünger ausbringen.				
827.101		Hornspäne, g/m2 30.		m2	90.000	
827.300		Oberboden mit Rindenschnitzeln abdecken.				
827.301		d mm 30 bis 50.		m2		
827.302	1	d mm 50		m2	540.000	
830		<b>Ansaat und Rollrasen</b>				
831		Dünger liefern und ausbringen.				
831.200		Rasendünger.				
831.201		Schnell wirkend, g/m2 50.		m2	540.000	
832		Ansäen, maschinell oder von Hand, inkl. Lieferung Saatgut.				
832.100		Rasen.				
832.110		Gartenrasen.				
832.111		g/m2 30.		m2	510.000	
832.200		Wiesen.				
832.220		Blumenwiese.				
832.221		g/m2 10.		m2	500.000	
840		<b>Erstellungspflege und Sicherungen</b>				
		Pflegeleistungen nach Abnahme in Kap. 184 "Pflege und Unterhalt von Grün- und Freiflächen".				
841		Provisorische Abschränkungen von Pflanz- und Rasenflächen.				
841.100		Mit Rundholzpfählen, d mm 40 bis 60, ins Erdreich schlagen, Abstand m 3,0. Inbegriffen sind: Antransportieren, Erstellen, Vorhalten, Abbrechen und Abtransportieren.				
841.110		h m 1,0.				
841.114		Mit 1 reissfesten Kunststoffband.		m	80.000	
842		Begleitkrautregulierung in Pflanzflächen.				
842.100		Ausmass: Anzahl Ausführungen x Fläche.				
842.101		Jäten.				
		Anzahl Ausführungen 8				
		Einsätze über zwei Jahre				
		Fläche m2 560		m2	4'480.000	

## Leistungsverzeichnis "2 MFH Dorfstrasse"

Pos.-Nr.	Var	Beschreibung	Alt.	Eh.	Menge	A
843		Wässern der angesäten Flächen bis zum 1. Schnitt. Exkl. Wasserkosten.				
843.100		Inkl. Vorhalten der Bewässerungsgeräte.				
843.101		Distanz zum Wasserbezugsort m 50. Ausmass: Fläche x Anzahl Ausführungen. Fläche m2 510 Anzahl Ausführungen 5		m2	2'550.000	
844		Wässern der angepflanzten Flächen. Exkl. Wasserkosten.				
844.100		Inkl. Vorhalten der Bewässerungsgeräte.				
844.101		Distanz zum Wasserbezugsort m 50. Ausmass: Fläche x Anzahl Ausführungen. Fläche m2 560 Anzahl Ausführungen 8		m2	4'480.000	
845		Mähen maschinell oder von Hand.				
845.100		1. Schnitt der Ansaat.				
845.110		Bei Rasenflächen.				
845.111	1	Zu Pos. 832.100		m2	510.000	
845.200		2. Schnitt.				
845.210		Bei Rasenflächen.				
845.211	1	Zu Pos. 832.100		m2	510.000	
<b>900</b>		<b>Ausstattung</b> ----- Betreffend Vergütungsregelungen, Ausmassbestimmungen und Begriffsdefinitionen gelten die Bedingungen in Pos. 000.200.				
910		<b>Fundamente</b> -----				
911		Betonfundamente für Ausstattungsgegenstände erstellen.				
911.100		Aushub in normal grabbarem Boden. Betonrohre liefern und in Beton versetzen, inkl. Materiallieferung und Wie- dereinfüllen Aushub.				
911.110		Exkl. Füllen Betonrohre.				
911.116	1	Betonrohre d mm 300 Betonrohre l mm 500 Betonbedarf m3/St. 0.1 Fundamente für Pollerleuchten Inkl. gleichzeitiges Hochziehen von Leerrohren aus Pos. 324 für späteren Kabelzug		St	10.000	
911.117	1	Betonrohre d mm 300 Betonrohre l mm 500 Betonbedarf m3/St. .12 Fundament für neu zu versetzenden ÖB Kandelaber, inkl. zwei Einführungsrohre und nach bauseitigem Versetzen verfüllen mit Sand und erstellen von einem Mortelkranz		St	1.000	

## Leistungsverzeichnis "2 MFH Dorfstrasse"

Pos.-Nr.	Var	Beschreibung	Alt.	Eh.	Menge	A
911.120		Inkl. Füllen und seitliches Einbetonieren der Betonrohre.				
911.127	1	Betonrohre d mm 200 Betonrohre l mm 500 Beton CEM kg/m3 200 Betonbedarf m3/St. 0.07 Inkl. gleichzeitiges einbetonieren von Ausstattungselementen		St	5.000	
911.128	1	Betonrohre d mm 200 Betonrohre l mm 500 Beton CEM kg/m3 200 Betonbedarf m3/St. 0.07 Inkl. gleichzeitiges einbetonieren der Versetzhülsen zum Sitzbank Miramondo aus Pos. 921 4 Fundamente pro Bank		St	24.000	
911.200		Aushub in normal grabbarem Boden. Schalung Fundamentkopf auf eine Tiefe von m 0,2. Inbegriffen sind: Fassen der Kanten, Einbringen Beton, Taloschieren der Oberfläche horizontal oder im Gefälle und Wiedereinfüllen Aushub.				
911.210		Exkl. Einbau von Zusatzteilen.				
911.214	1	Abmessung m 0.3 x 0.3 x 0.5 Beton CEM kg/m3 250 Fundamente für Veloständer		St	8.000	
911.216	1	Abmessung m 0.4 x 0.4 x 0.5 Beton CEM kg/m3 250 Für die Verankerung von bauseitig gelieferten Spielelemente		St	10.000	
911.217	1	Abmessung m 0.5 x 0.5 x 0.8 Beton CEM kg/m3 250 Fundamente für Pergolapfosten		St	4.000	
913		Ausstattungsgegenstände zusammenbauen und versetzen. Lieferung in den U'abschnitten 920 bis 940.				
913.200		In bereits bestehende Fundamentaussparungen, inkl. Einbetonieren. Beton bis UK Holzkeile einfüllen, Holzkeile nach dem Erhärten des Betons entfernen, restlichen Teil der Aussparungen reinigen, Kabeleinführungsrohre richten und fixieren sowie Beton bis OK Aussparung einfüllen, in separatem Arbeitsgang. Oberfläche im Gefälle taloschieren.				
913.210		In Betonrohre oder in Aussparungen.				
913.211		Aussparung m 0,2x0,2x0,5 oder DN 250, t m 0,5. Beton CEM kg/m3 250. Korngrösse 0/16. Zu Pos. 927.101		St	3.000	
913.212	1	Zu Pos. 926.001 Pergola		St	1.000	
913.300		Auf bereits versetzte Verbundanker aufschrauben.				
913.301	1	Zu Pos. 921.201 Sitzbank Miramondo		St	4.000	
913.302	1	Zu Pos. 921.202 Tisch-Sitzbank Kombination Miramondo		St	1.000	



## Leistungsverzeichnis "2 MFH Dorfstrasse"

Pos.-Nr.	Var	Beschreibung	Alt.	Eh.	Menge	A
913.600		Auf bereits bestehende Beläge stellen.				
913.601	1	Zu Pos. 921.301 Sitzelment Cubus		St	10.000	
920		<b>Lieferung von Ausstattungsgegenständen (1)</b> ----- Erstellen von Fundamenten in Pos. 911. Zusammenbauen, Versetzen sowie Einsanden oder Einbetonieren in Pos. 913. Versetzen von Ankern in Pos. 914.				
921		Tische, Stühle, Bänke und dgl. liefern.				
921.200		Sitzbänke.				
921.201	1	Miramondo La Strada Länge; 195 inkl. Rückenlehne		St	4.000	
921.202	1	Miramondo La Strada Länge; 195 Tisch und zwei Sitzbänke ohne Rückenlehne		St	1.000	
921.300		Hocker.				
921.301	1	Creabeton Kubus Sitzelement 45/45/45cm grau, glatt, gefast Inkl. vor Ort platzieren		St	10.000	
926		Pergolen liefern, inkl. Befes- tigungsmaterial.				
926.001	4	Aus Gneis und Holz Länge: mm 5000 Breite: mm 5000 Stützen Gneis Maggia Abmessung: mm 250 x 120 x 3500 Träger Rundholz Kastanie Durchmesser: mm 150 Länge: mm 5000 Anzahl: Stk 2 Reiter Rundholz Kastanie Durchmesser: mm 120 Länge: mm 5000 Anzahl: Stk 11 Zum Eingiessen in Fundamente.		A		
				St	1.000	
927		Behälter liefern.				
927.100		Papierkörbe.				
927.101	1	Aus Metall Typ Burri Public Bin 50 Liter Inkl. Standpfosten Zum Eingiessen in Fundamente.		St	3.000	

Bereich T

363.80

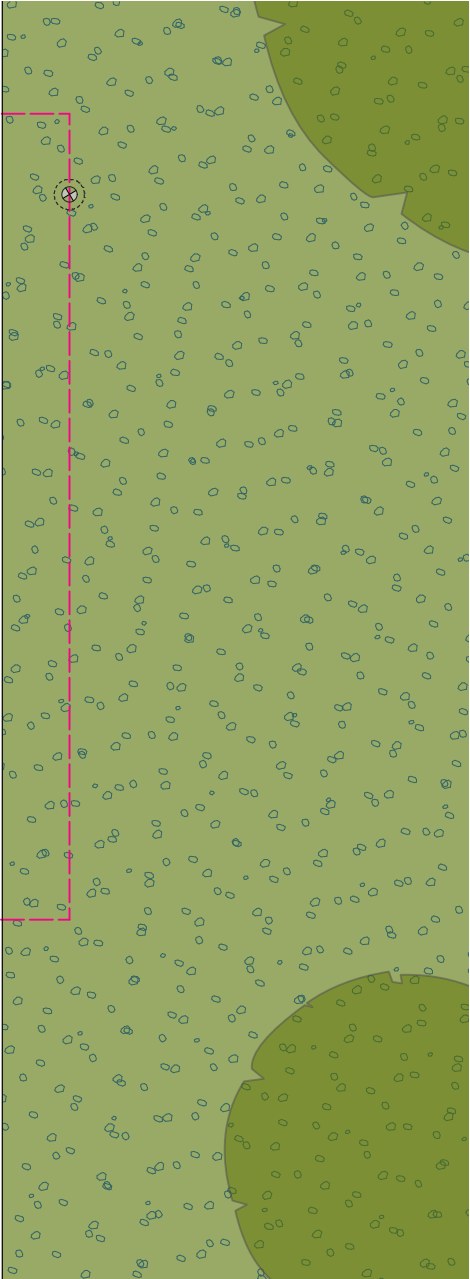
363.05

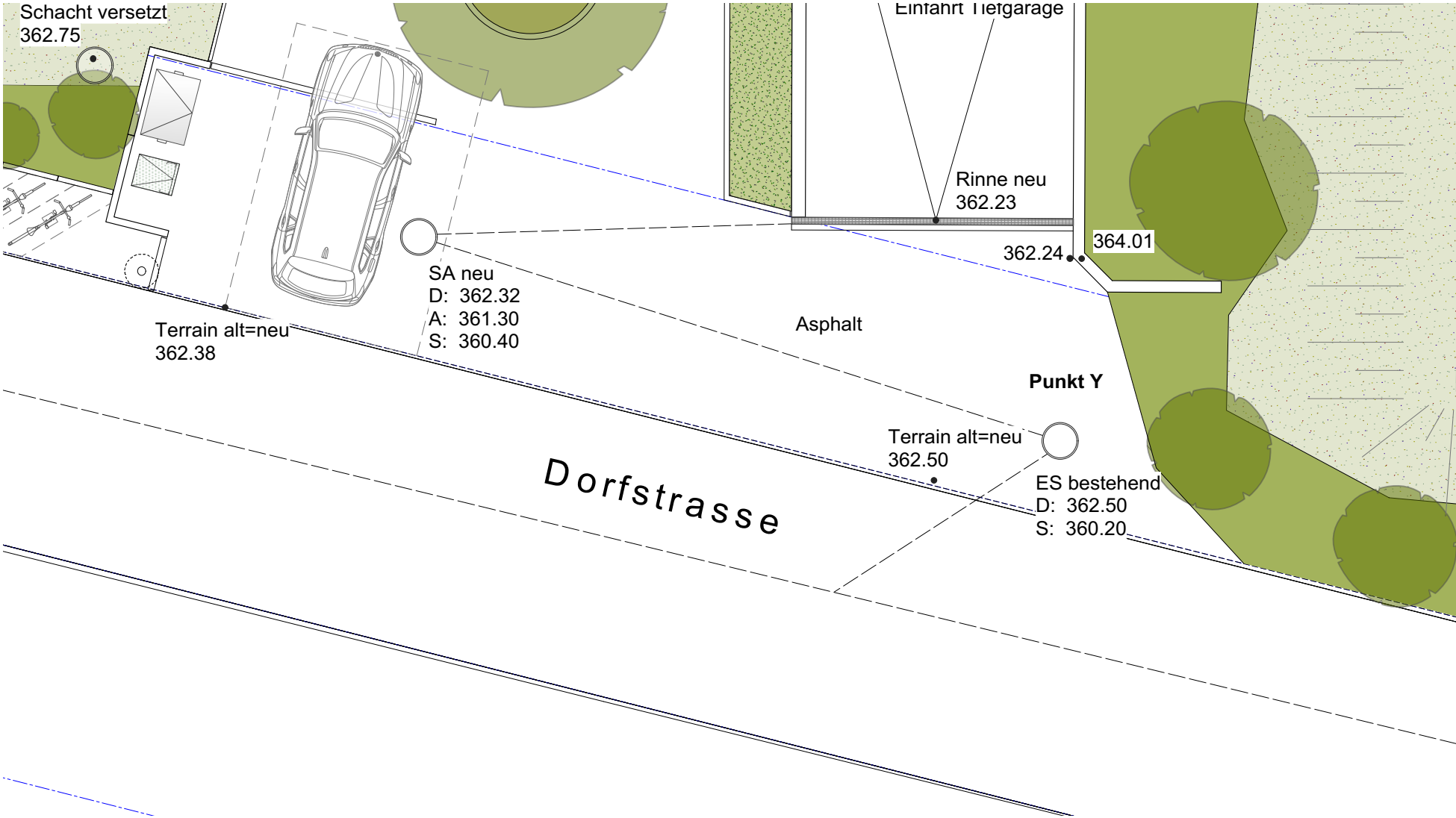
Geranium  
'Tiny Monster'

Camassia  
quamash

Helianthus  
leucopetalus

Aster  
alpinus



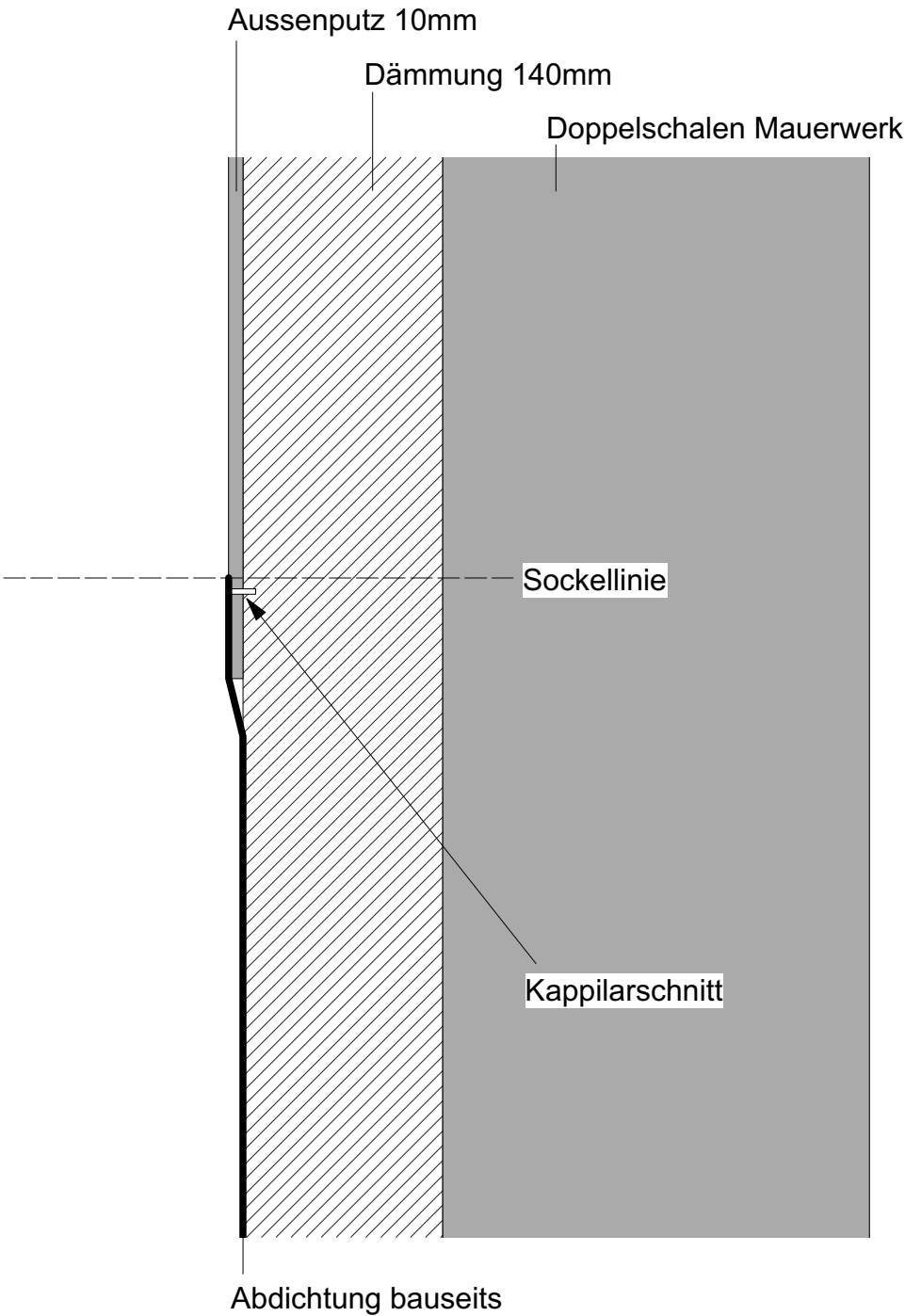


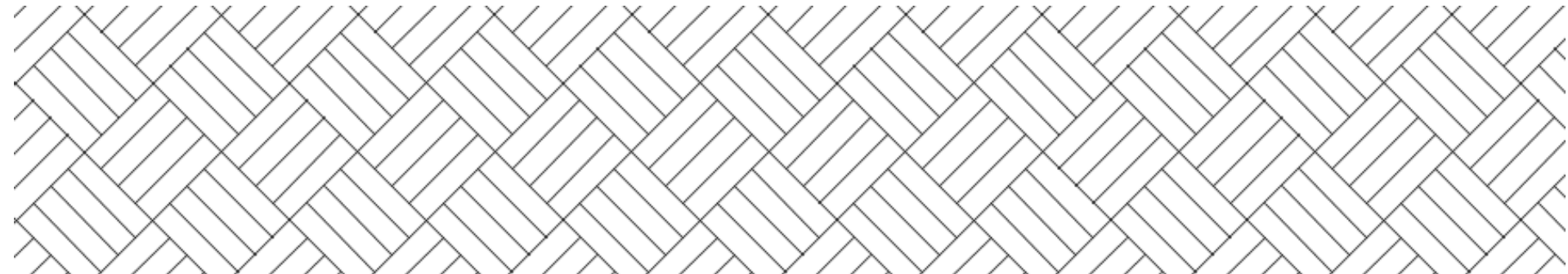
Detail Fassadenanschluss  
Schnitt C-C'  
M 1:5 (A4)

Kandidatennr; .....

Betonplatte

..... Planum .....





**IHR GARTENBAUER**

Hauptstrasse 10

1234 Muster

**Bauverwaltung  
MFH Dorfstrasse  
Gartenstrasse 7  
5678 Schönstadt****Offerte Gärtnerarbeiten**

15.01.2019

**Betrifft:** Gartenumänderung, MFH Dorfstrasse, Schönstadt**Objekt:** Teilprojekt Allgemeiner Gartenteil - Begrünung und Plattenbelag

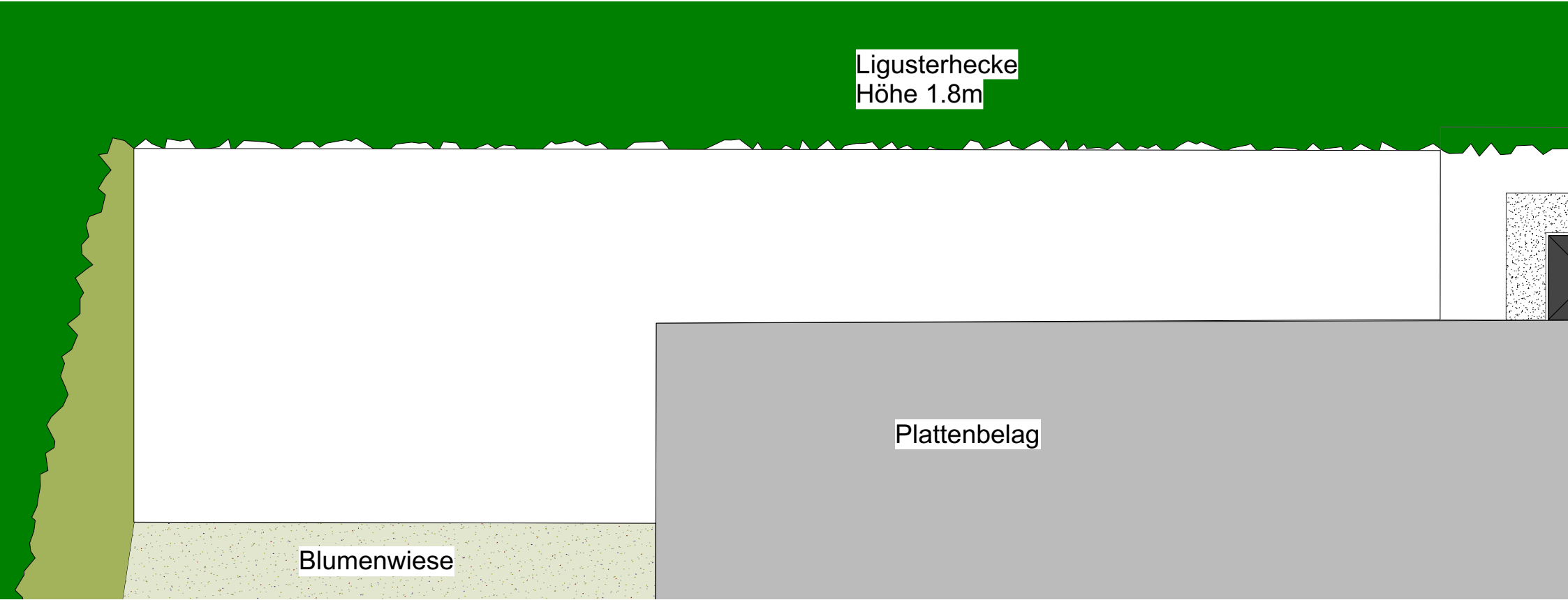
Sehr geehrte Damen und Herren

Nach unserer Besprechung vor Ort offerieren wir Ihnen gerne folgend aufgeführte Arbeiten.

Pos	Arbeitsbeschreibung	Mass	Menge	E-Preis	Total
1	<b>Sitzplatz mit polygonalen Granitplatten</b> Abtrag der Chaussierung ca. 8-10cm Planie vorbereiten und verdichten Einbau von Splitt 3/6mm als Tragschicht Liefern und einbauen von polygonalen Granitplatten Fugen bis 10mm verfüllt mit Sand Inkl. Abfahren und Anpassarbeiten in Randbereichen Ausmass = effektiv verlegte Plattenfläche	m2	18	285.00	5'130.00
2	<b>Eternit Pflanzgefässe</b> Liefern und Stellen von Eternit Pflanzgefässen Masse 120/55/60cm, Inhalt; 400l Farbe grau Inkl. Drainage mit 8cm Lecca, einlegen von Filterflies und verfüllen mit Dachgartensubstrat	St	5	780.00	3'900.00
3	<b>Bepflanzung der Pflanzgefässe</b> Bepflanzen der Gefässe mit Pflanzen gemäss später folgender Pflanzliste Annahmebetrag mit Kleingehölzen und Stauden	gl	1	1'000.00	1'000.00
Total 1					10'030.00
Mwst 7,7%					772.30
<b>Total 2</b>					<b>10'802.30</b>

Gerne würden wir diese Arbeiten für Sie ausführen und versichern Ihnen eine fachgerechte Ausführung

Mit freundlichen Grüßen



- 1. \_\_\_\_\_
- 2. \_\_\_\_\_
- 3. \_\_\_\_\_

- 4. \_\_\_\_\_
- 5. \_\_\_\_\_
- 6. \_\_\_\_\_

36



Persicaria  
amplexicauli  
s

Lysimachia  
clethroides

Allium  
ursinum

Epilobium  
angustifolium

Achillea  
millefolium

Delosperma  
cooperi

Salvia  
sclarea

Geranium  
'Tiny Monster'

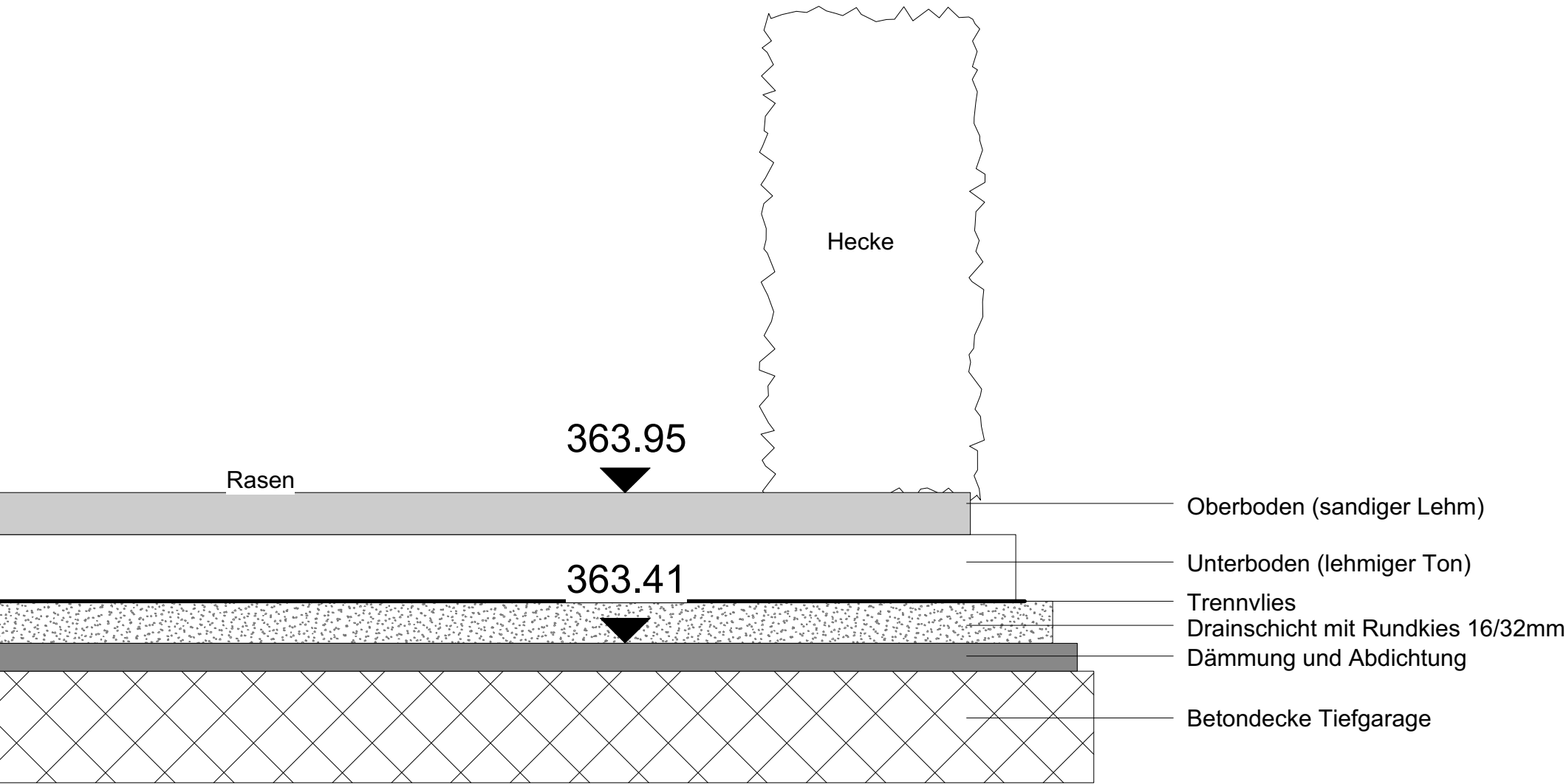
Camassia  
quamash

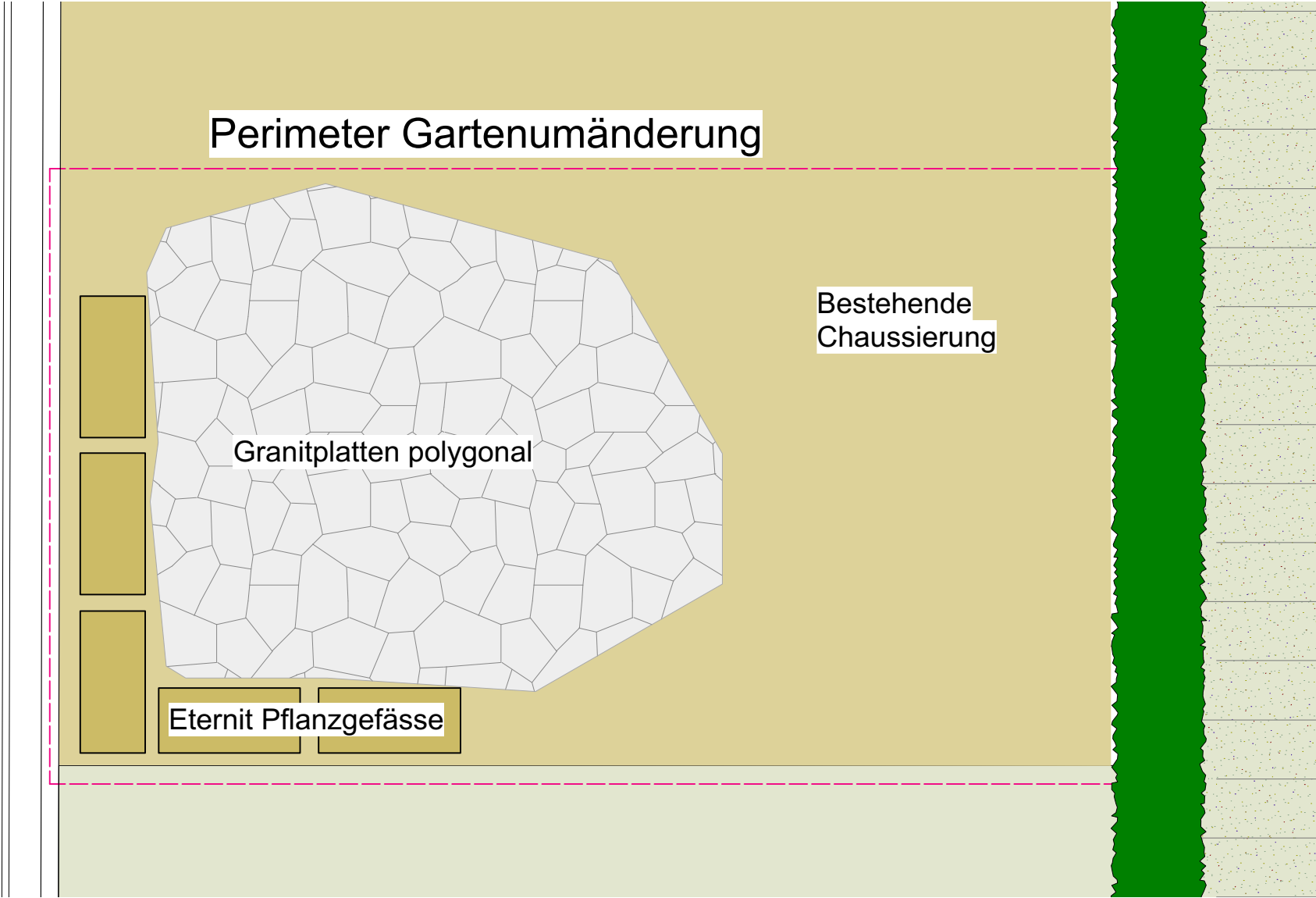
Helianthus  
decapetalus

■ = Fritillaria  
imperialis

zung







BP 2019

Jardin Suisse

A. Roth

Einheit Unité Unità	Total Total Totale	m.B a.m. c m	o.B s.m. s m	Pos.	Pos.	Pos.	Pos.	Pos.	Pos.	Pos.
				1	R					

[illegible][illegible]

BP 2019

Jardin Suisse

A. Roth

				Pos.	Pos.	Pos.	Pos.	Pos.	Pos.	Pos.
Einheit	Total	m.B	o.B							
Unité	Total	a.m.	s.m.							
Unità	Totale	c m	s m	1	R					

[illegible][illegible][illegible]

BP 2019



A. Roth

				Pos.	Pos.	Pos.	Pos.	Pos.	Pos.	Pos.
Einheit	Total	m.B	o.B							
Unité	Total	a.m.	s.m.							
Unità	Totale	c m	s m	1	2	3	R			

[illegible][illegible][illegible]

Profil	Standort Nr	Pflegearbeit/ Pflegebschrieb	Monat												Turnus 1=nach Bedarf 2=zwöchentl 3=regelmäßig	Bemerkungen / Korrekturen
			Jan	Feb	Mar	Apr	Mai	Jun	Jul	Aug	Sep	Okt	Nov	Dez		
Staudenrabatte	1	<b>Pflegeziel</b> Wildkrautfreie Staudenfläche mit einzelnen Gehölzen. Der Pflanzenbestand ist dicht und frei von abgestorbener organischer Substanz.														
		Offene Bodenflächen umspaten bis 20cm										X			3	Gemäss Pflegeziel besteht ein dichter Bestand und keine offenen Flächen. Auf das Umspaten ist generell zu verzichten. Das Bodengefüge wird unnötig gestört.
		Gräser zusammenbinden	X												1	
		Volldüngergabe NPK			X										3	
		Mulchen mit Eichenhackholz			X										3	
		Boden oberflächig auflockern			X										1	
		Stauden zurückschneiden				X									3	
		Chemische Behandlung gegen Florfliegen				X									1	
		Verblühte Blüten entfernen				X									1	
		Aster novi-belgii aufbinden						X							1	
		Wässern							X						1	
		Lauben										X	X	X	2	

[illegible]

# Pflegekonzept Umgebung MFH Dorfstrasse

Das vorliegende Pflegekonzept für die Umgebung der Mehrfamilienhäuser an der Dorfstrasse dient dazu, die nötigen Pflegemassnahmen von Grünstrukturen und Belagsflächen aus einem übergeordnet formulierten Leitbild zu entwickeln.

Im Leitbild wiederum wird das nach Aussen sichtbare Erscheinungsbild umschrieben und die Bedürfnisse und Vorstellungen über Nutzen und Zweck der Anlage formuliert.

## **Geschichte der Anlage**

Die ursprünglich als Weideland genutzte Wiesenfläche wurde 1972 bebaut. Es sind keine alten Grünstrukturen und somit auch kein alter Baumbestand vorhanden. Der Oberboden wurde damals weitgehend wiederverwendet.

## **Bestand**

### *Grünstrukturen*

Von der Erstbepflanzung 1972 sind noch die Wildheckenstrukturen und die grösseren Bäume verblieben. Auch die Rasenflächen sind grundsätzlich nie erneuert worden. Durch die immer wieder veränderten Zuständigkeiten der Grünpflege haben sich die hausnahen Rabattenflächen stetig verändert. Sie wurden mehrmals, und immer nach dem Wechsel der mit der Pflege beauftragten Firma, intensiver betreut, dann aber wieder vernachlässigt. Immer waren es externe Firmen, welche die Grünflächen betreut haben.

### *Belagsflächen*

Die Belagsflächen wurden nun mit der Sanierung der Liegenschaften komplett erneuert. Die Pflege der Beläge wurde immer von einem der Bewohner in Hauswartfunktion unterhalten.

## **Leitbild**

Seit der Übernahme der Liegenschaften durch eine externe Immobilienverwaltung wurde auf Wunsch der Besitzer an diesem Leitbild gearbeitet. Nach einer Anwohnerumfrage wurde folgendes Leitbild als Entwicklungsvision für die nächsten 10 Jahre festgelegt;

- Sämtliche Grünstrukturen sollen ökologisch nachhaltig unterhalten werden. Auf chemisch-synthetische Pflanzenbehandlungsmittel und Dünger wird verzichtet. Besonders im Bereich der Wildgehölze in der Böschung wird ein Bestand aus einheimischen Pflanzen angestrebt.
- Hausnahe Rabattenflächen sollen trotzdem präsentieren und intensiver unterhalten werden. Das Einpflanzen von privaten Pflanzen und das Betreuen von Kleinflächen durch Mieter ist generell nicht mehr erwünscht. Durch eine einheitliche externe Pflege wird ein attraktives Gesamtbild angestrebt.
- Eine Rasenfläche mit intensiver Nutzung als Gebrauchsrasen gibt es nur zwischen den beiden MFH. Alle andern Rasenflächen sollen längerfristig in Blumenrasen/Blumenwiesen umgewandelt werden. Dies bedingt, dass die intensive Nutzung des Gartens der Parterrewohnungen eingeschränkt ist. Besonders Ballspiele sind an diesen Orten untersagt. Die Flächen werden alle nur durch die externe Firma unterhalten und gemäht.
- Ausser den Formhecken werden keine Gehölze mehr in Form geschnitten. Schnittarbeiten werden nur noch durch Fachpersonen der externen Firma getätigt. Wo immer möglich behalten die Pflanzen ihre natürlichen Wuchsformen.