

Examen à blanc

Horticulteur paysagiste

Exercice de préparation

"Connaissances professionnelles générales 1"

Position "Technologie paysagère"

(Temps: 60 minutes)

Total des points 73/

Signature des experts:

Calcul de la note:

(Nombre de points obtenus : nombre de points maximaux) x 5 +1 = Note à arrondir à la demi ou note entière= Note

Exercices

**Points
max.**

Matériaux

1. Nommez 3 matériaux utilisés pour la construction de la couche de fondation (empierrement) d'un cheminement en pavés artificiels.

1. _____

2. _____

3. _____ 1½ _____

2. Sur un bulletin de livraison sont indiquées les abréviations ci- dessous : "Béton CEM I, 200, 0-16, E/C 0.5". Donnez une explication de ces indications:

CEM I _____

200-er _____

0-16 _____

E/C 0.5 _____ 2 _____

Total des points page 1

--

Mesures de sécurité

3. Qui a l'autorisation d'utiliser un élévateur pour le chargement et déchargement de palettes au dépôt.

_____ 1 _____

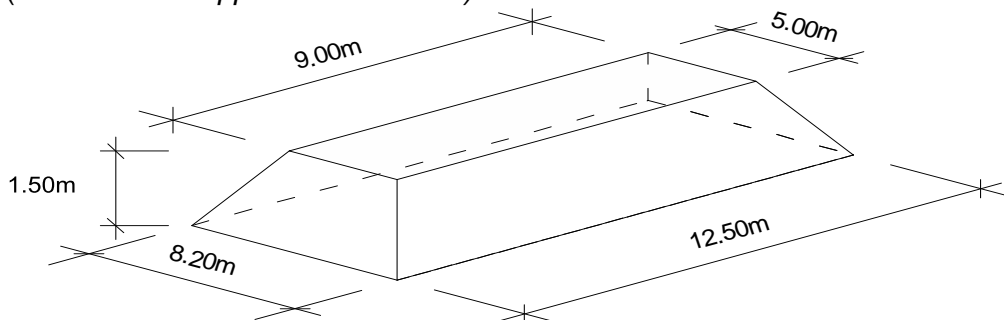
4. A partir de quelle hauteur doit-on s'assurer, lors de travaux de taille sur les arbres (sans échelle).

_____ 1 _____

5. Pour effectuer des travaux d'aménagement d'un jardin, vous devez entrer avec les machines (pelle mécanique 2.5 t. et dumper 1000 l) par un passage et une place avec un revêtement en pavés. Quelles sont les mesures de protection à effectuer pour ne pas endommager le revêtement?

_____ 1 _____

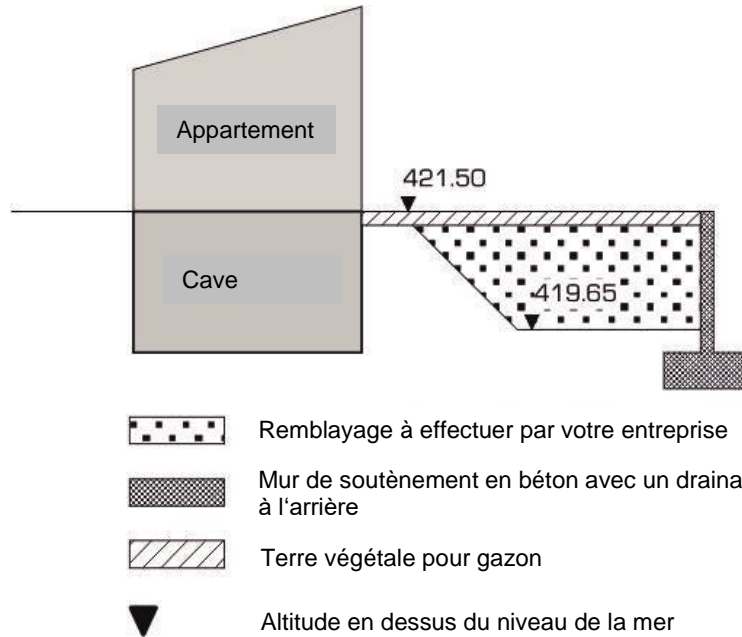
6. Vous avez sur votre chantier un dépôt de terre végétale en place depuis 2 ans. La surface de base mesure 12.50m x 8.20m et au sommet 9.00m x 5.00m. La hauteur du dépôt de végétale est de 1.50m. La terre végétale sera utilisée pour un massif d'une longueur de 35.40m, d'une largeur de 4.30m et d'une épaisseur de 35cm. Calculez le volume en m³ de terre foisonnée, en surplus ou en manque si vous devez l'évacuer ou le fournir pour la réalisation de ce travail?
(Notez le développement du calcul!)



_____ 4 _____

Total des points page 2

7. Analysez la représentation ci-dessous et répondez aux questions a) à e).



a) Citez le matériel que vous utiliserez pour effectuer la grande partie de ce remblayage.

_____ 1 _____

b) Décrivez la manière d'effectuer ce remblayage afin d'éviter de futurs affaissements remblayage de 419.65 jusqu'à environ 50 cm sous la hauteur finie.

 _____ 3 _____

c) Comment nomme t'on la couche se situant sous la terre végétale (couche supérieur) et indiquez son épaisseur?

_____ 1 _____

d) Indiquez l'épaisseur minimale en cm de la couche de terre végétale/horizon A à apporter (selon les normes SIA), pour la mise en place d'un gazon.

_____ 1 _____

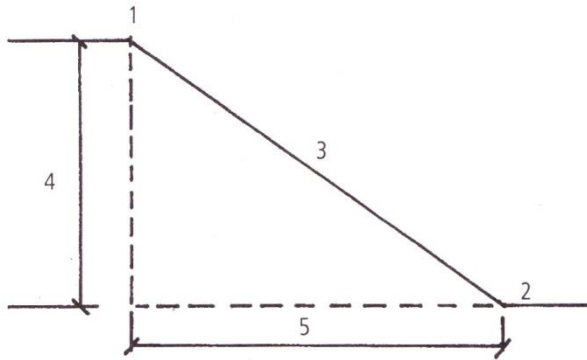
e) Nommez 2 amendements minéraux que l'on peut mélanger à la terre végétale afin d'améliorer sa perméabilité.

1. _____

2. _____ 1 _____

Total des points page 3

8. a) Nommez les numéros de 1 à 5 de ce talus avec les termes professionnels adéquats.



- 1. _____
- 2. _____
- 3. _____
- 4. _____
- 5. _____ 2½ _____

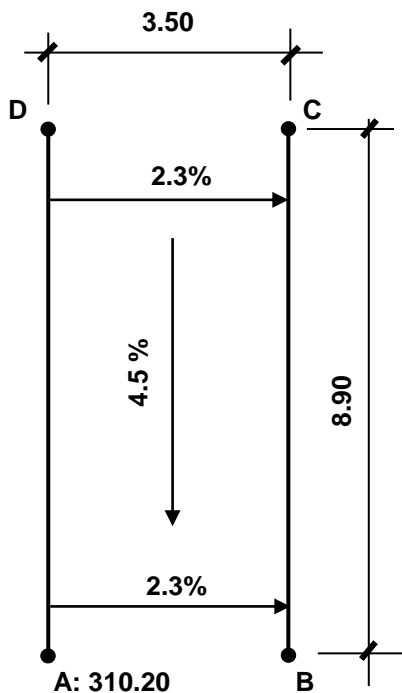
b) Remplissez les cases manquantes dans le tableau ci-dessous.
 ("Longueur 4" et "longueur 5" voir le schéma en dessus).

Mesure 4	Mesure 5	Rapport du talus
1.25		1 : 3
	7.20	2 : 3
1.90	3.80	
3.25		1 : 4

2 _____

Drainages et canalisations

9. Sur cette portion de route, calculez les altitudes du point B, C et D en mètre.
 L'altitude du point A est de 310.20 mètres.
 (Arrondir au cm. Notez le développement du calcul!)



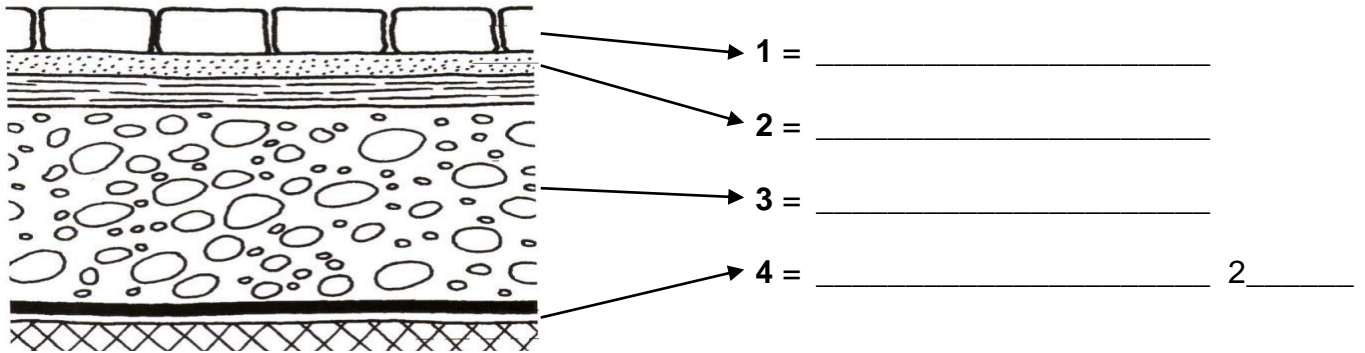
- A: 310.20
- B: _____
- C: _____
- D: _____

3 _____

Total des points page 4

Cheminement et places

10. Nommez les termes techniques des différentes couches de 1 à 4 ci-dessous.



11. Citez 2 rôles fondamentaux de la couche de fondation d'un cheminement.

1. _____
2. _____ 1 _____

12. Citez 4 rôles essentiels que remplissent les bordures.

1. _____
2. _____
3. _____
4. _____ 2 _____

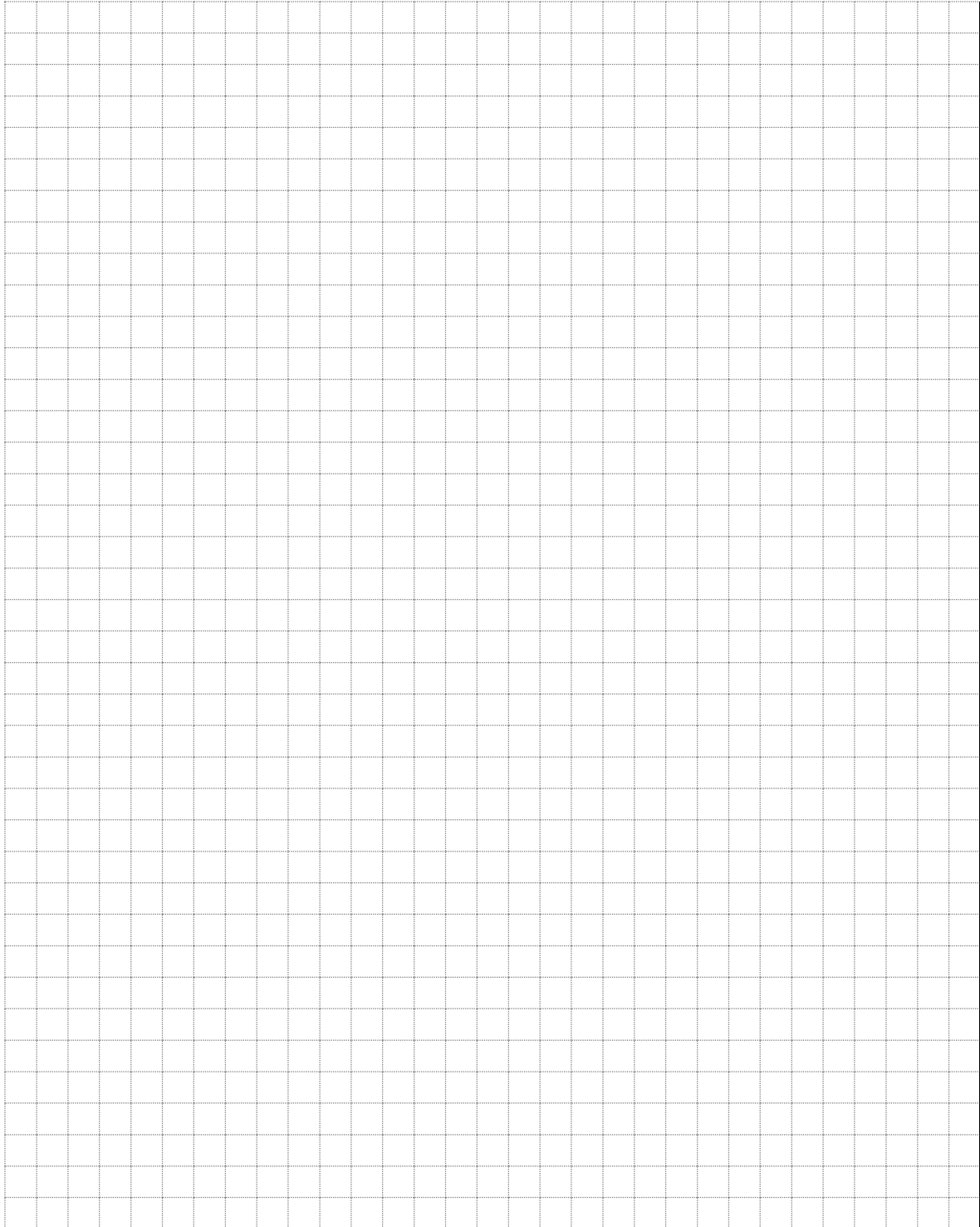
Total des points page 5

13. a) Dessinez un croquis en coupe au travers d'un cheminement non carrossable d'une largeur de 80cm avec les éléments suivants :

- Côté gauche: première rangée de pavés tenue par un chanfrein en béton.
- Côté droite: bordurette dressée en béton 100x6x25cm avec 8cm de rehaussement.
- Revêtement: pavés en béton 20x10x6cm
- Epaisseur de couche de fondation _____ 6½

b) Légendez tous les matériaux utilisés ainsi que les épaisseurs de couches.
Selon les normes SIA. _____ 3½ _____

c) A l'aide de cotes, indiquez toutes les mesures. _____ 2 _____



Sous-sol stable

Total des points page 6

Escaliers (*Foulée de marche pour tous les exercices = 65 cm*)

14. La formule d'une marche d'escalier (formule de Blondel).

a) Citez avec des mots la formule d'une marche d'escalier (formule de Blondel).

_____ 2 _____

a) Donnez un exemple avec des chiffres.

_____ 1 _____

15. Vous devez construire un escalier avec des marches pleines dimension 50x36x17cm.

Donnée altimétrique: à la base de la première marche alt. = +/- 0.00 m
au niveau supérieur de la volée alt. = + 0.90 m

Calculez: (*Notez le développement du calcul!*)

a) Le nombre de marches

_____ 1 _____

b) Le dénivelé de la marche

_____ 1 _____

c) La foulée

_____ 1 _____

d) La longueur de la volée d'escalier

_____ 1 _____

Les murs

16. Vous devez construire un mur de soutènement de 1.8 m de hauteur avec un fruit de 12%.

Quel sera la valeur de ce fruit en cm à une hauteur de mur de 180 cm?

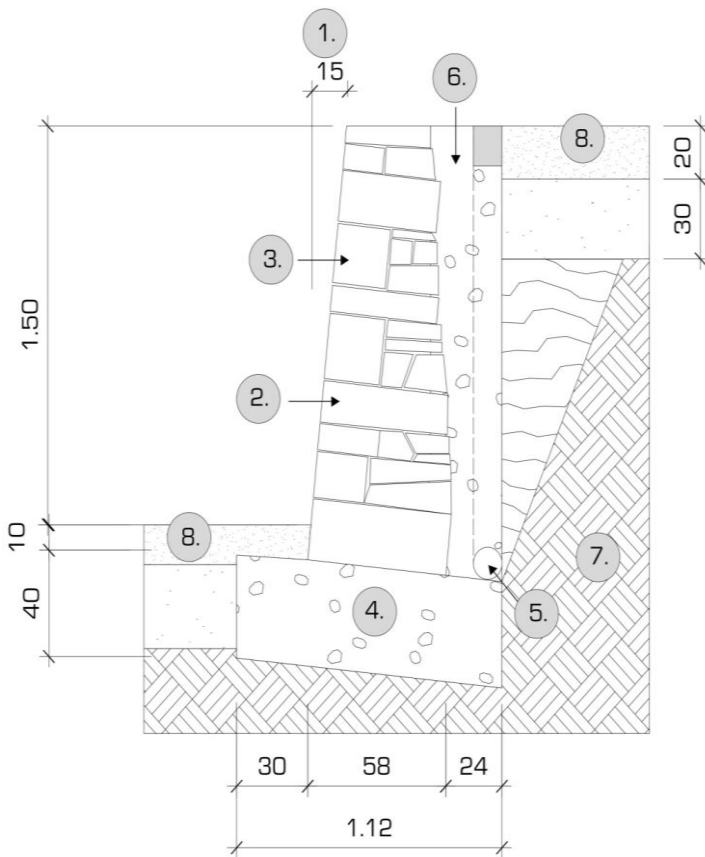
(*Notez le développement du calcul!*)

_____ 2 _____

Total des points page 7

2

17. Nommez avec des termes techniques les numéros de 1 à 8 du mur en pierres sèches.



1. _____
2. _____
3. _____
4. _____
5. _____
6. _____
7. _____
8. _____

8

18. a) Expliquez le terme technique goutte pendante et définissez son rôle.
La goutte pendante

2

b) Dessinez un croquis en coupe.

_____ 2

Total des points page 8

Transformation

19. Un client désire clôturer un côté de sa propriété avec des éléments de palissade en bois. La longueur de la propriété est de 15.50 m.

- la dimension des éléments de palissade en bois est de = 179/179 cm
- section et longueur des poteaux en bois = 9/9/240 cm
- les éléments en bois seront vissés contre les poteaux avec 4 vis équerres par élément de palissade.
- entre le 4^{ème} et le 5^{ème} élément une ouverture de 150 à 250 cm doit être laissée pour une plantation.

Indiquez les quantités de matériaux nécessaires à cette réalisation:

(Notez le développement des calculs!)

Eléments de palissade: _____

Poteaux: _____

Vis équerre: _____ 6 _____

Total des points page 9

Lecture de plan

20. Le plan de détail montre une portion de jardin. Répondez aux questions suivantes à l'aide du plan ci-dessous.

a) A l'aide d'un «A», indiquez sur le plan, l'emplacement pour la plantation d'un griottier en espalier à l'est de l'habitation.

_____ 1 _____

b) Indiquez à l'aide de l'échelle, la largeur du chemin d'accès.

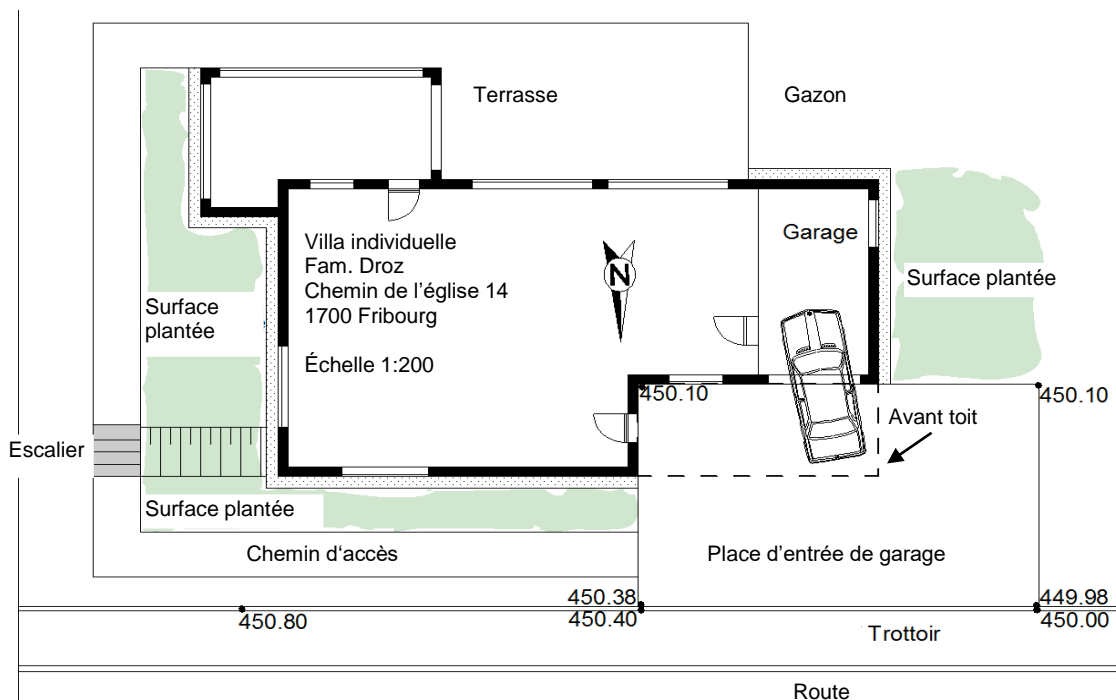
_____ 1 _____

c) Indiquez à l'aide d'une flèche placée exactement, le sens de l'escalier.

_____ 1 _____

d) Indiquez par des flèches les sens d'évacuation des eaux de la place de Garage et l'emplacement du sac de récupération des eaux claires.

_____ 1 _____



Total des points page 10

Total des points 73