



L'APPLICATION POUR LES PERSONNES EN FORMATION HORTICOLE

PRÉSENTATION POUR LES PERSONNES EN FORMATION

APERÇU DE JAPP



Inscription



Liste de plantes



Exercices pour apprendre



Exports et téléchargements



Parcs / carte



Statistiques / autorisations



Compatibilité / autres

INSCRIPTION

- Rendez-vous sur <https://japp.ch>
- Cliquez sur PERSONNE EN FORMATION (*Lernende*)
- Cliquez sur ACHETER
- Sélectionnez votre école
- Choisissez la licence souhaitée
- Saisissez les données
- Payer en toute simplicité par carte de crédit

The screenshot shows the registration flow for 'Lernende' on the JAPP website. At the top right, there are navigation links: 'DE FR IT | JARDIN SUISSE ZUR APP' and 'WAS IST JAPP? KAUFEN SUPPORT'. Below this is a progress indicator with three steps: 'LIZENZ' (selected), 'REGISTRIEREN', and 'BEZAHLEN'. The main content area features three icons in hexagonal frames: a graduation cap (selected), a person at a whiteboard, and crossed tools. Below the icons, the word 'LERNENDE' is centered. At the bottom, there are two sections: 'LOGIN' with input fields for 'Benutzername' and 'Passwort' and a 'LOGIN' button; and 'SIND SIE NEU HIER?' with instructions to select a location and license model, followed by a 'Schulstandort' dropdown menu.

CONNEXION



- Allez sur <https://app.japp.ch>
- Connectez-vous avec votre identifiant...
... et c'est parti !

Login

Benutzername:

Passwort:

[Passwort vergessen?](#)
[Hilfe & Impressum](#)
[Zur Info-Webseite](#)

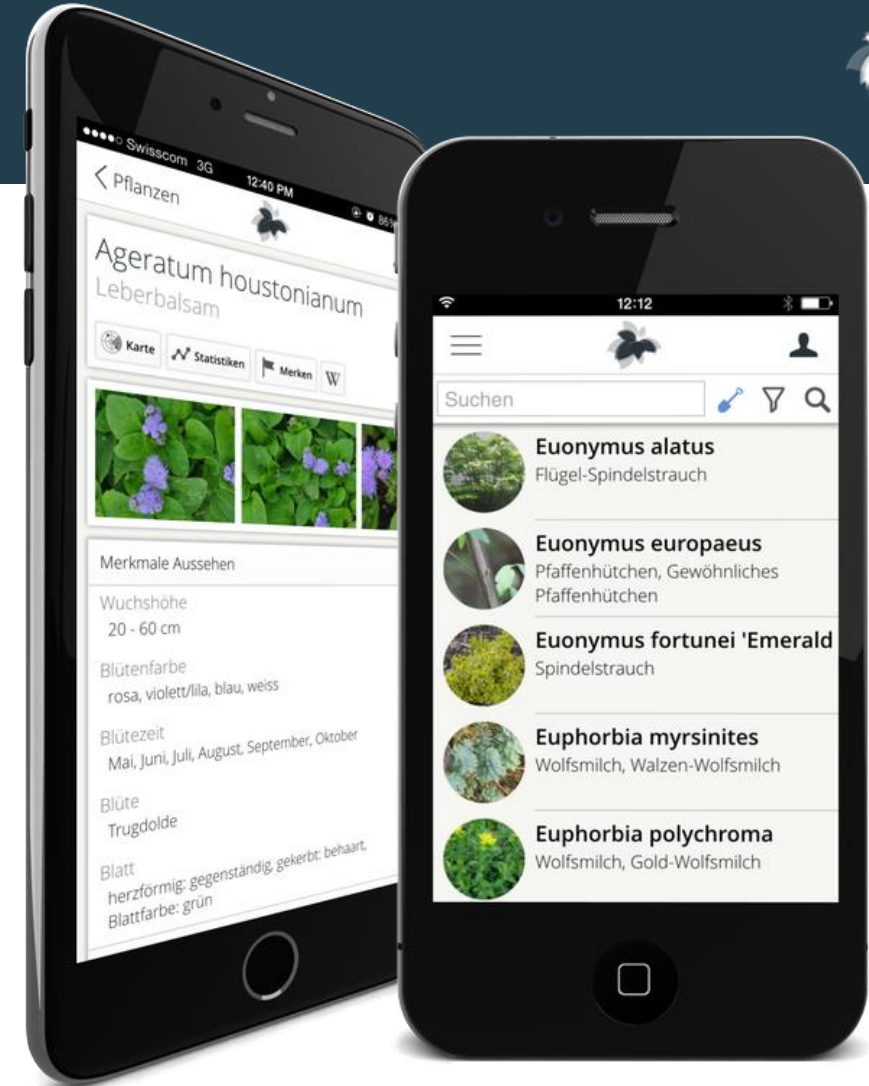


LISTE DE PLANTES



LISTE DE PLANTES

- La liste de plantes contient toutes les plantes de la formation initiale pour la connaissance des plantes et l'utilisation des différentes orientations professionnelles
 - Paysagisme
 - Floriculture
 - Pépinière
 - Plantes vivaces
- Cliquez sur une plante pour ouvrir la présentation détaillée
- Dans la présentation détaillée, vous trouvez des images, toutes les propriétés, le lien vers Wikipédia et les emplacements de la plante sur une carte
- Les propriétés pertinentes pour la PQ sont toujours en premier et en couleur

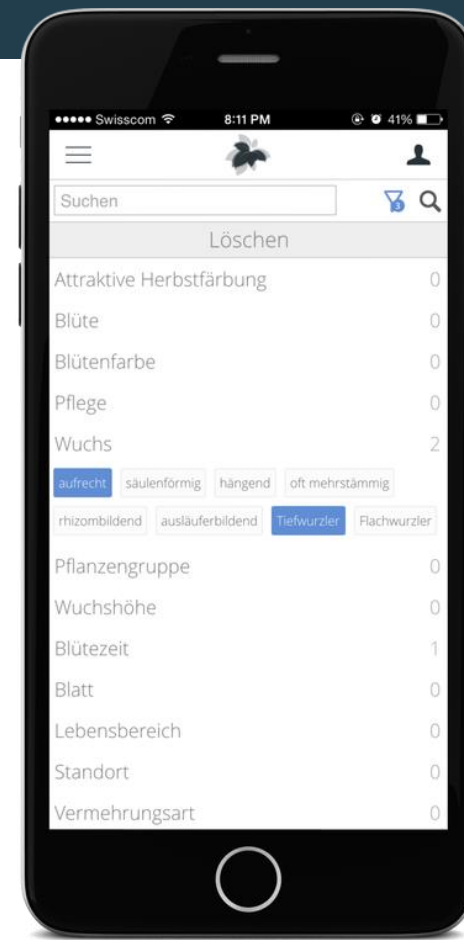




LISTE DE PLANTES



- La fonction de recherche et de filtre vous permet de limiter la liste
- Vous pouvez ainsi découvrir des plantes qui présentent certaines caractéristiques données





LISTE DE PLANTES



- Le symbole bleu vous permet de passer de l'assortiment global des plantes de toutes les spécialités à l'assortiment de plantes spécifiques à votre formation

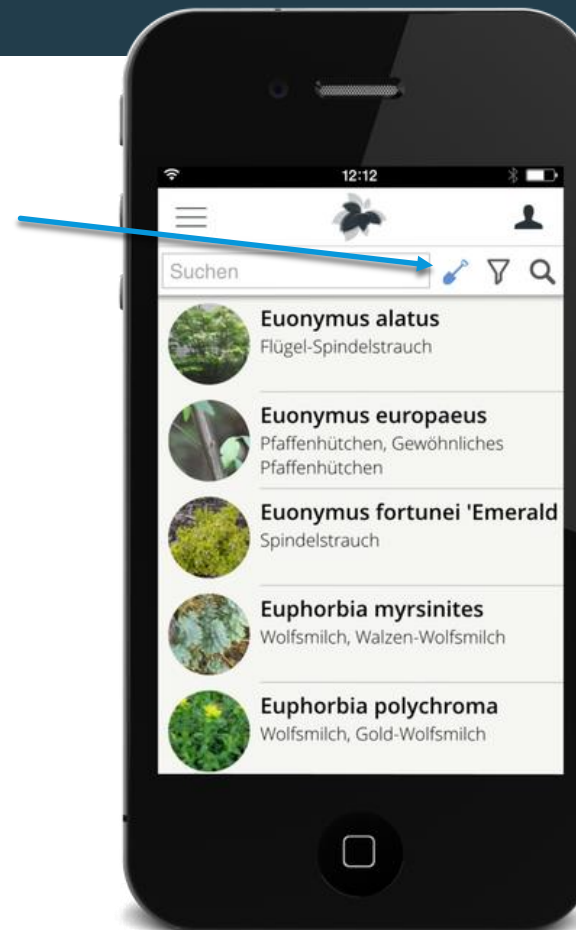
- Exemple :



Toutes les
plantes



Paysagisme





LISTE DE PLANTES

- Pour chaque plante, vous pouvez évaluer vos conditions d'apprentissage personnelles de manière statistique
- Vous pouvez ajouter les plantes difficiles à apprendre à votre liste de favoris et les étudier ultérieurement de manière plus intensive avec les exercices d'apprentissage
- Les plantes qui vous donnent du fil à retordre sont légèrement signalées en rouge et accompagnées d'un triangle de signalisation





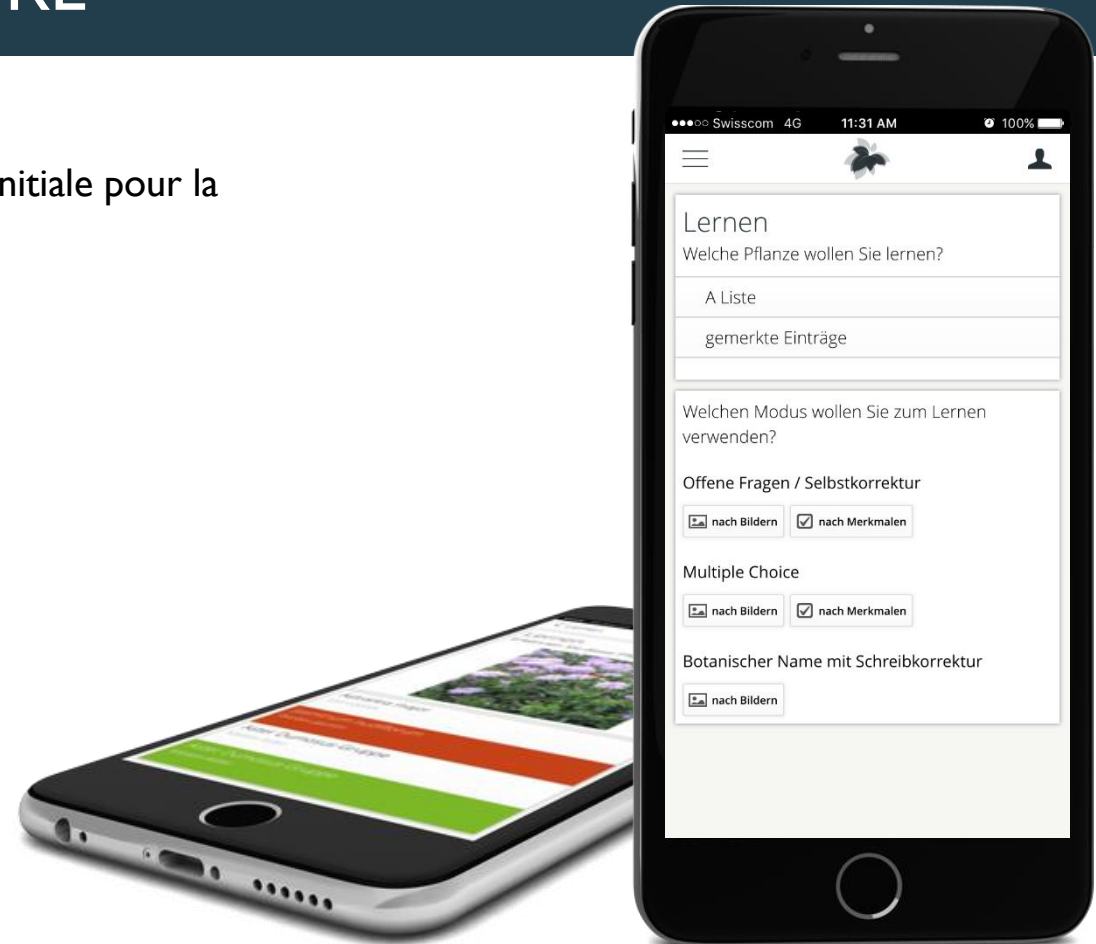
EXERCICES POUR APPRENDRE



EXERCICES POUR APPRENDRE



- Sélectionnez la liste de plantes avec les plantes de la formation initiale pour la connaissance et l'utilisation que vous souhaitez apprendre
- Vous avez le choix entre cinq exercices d'apprentissage
 - Questions ouvertes d'après des images
 - Questions ouvertes d'après des propriétés
 - Choix multiples d'après des images
 - Choix multiples d'après des propriétés
 - Nom botanique avec correction de l'orthographe d'après des images
- Cela vous permet d'approfondir votre savoir avec différents types d'exercices





EXERCICES POUR APPRENDRE



- Questions ouvertes d'après des images (autocorrection)
 - Plusieurs images d'une plante sont affichées
 - Celles-ci doivent vous permettre de déterminer de quelle plante il s'agit et quelles sont ses propriétés
 - En cliquant sur « Afficher la solution », le nom de la plante et ses propriétés sont présentés
 - Vous déterminez vous-même si vous connaissiez toutes les informations et cliquez ensuite sur « J'ai su » ou « Je n'ai pas su »

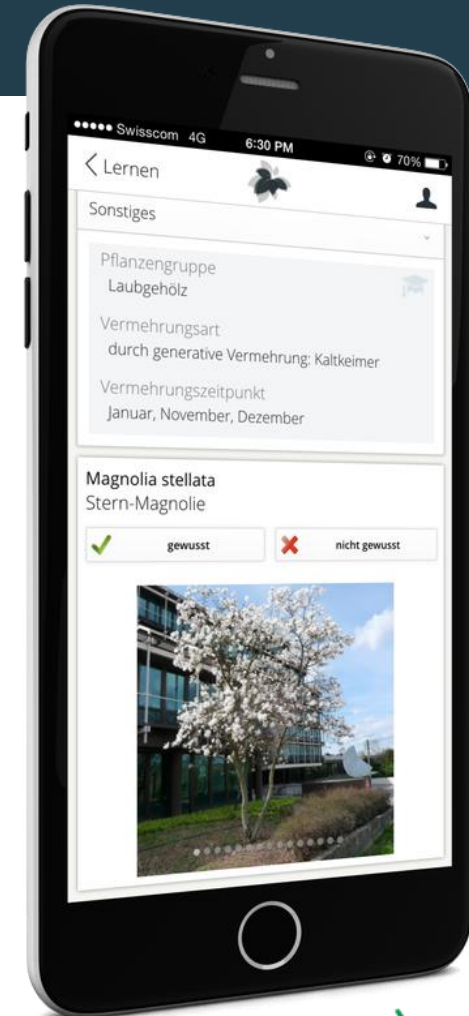




EXERCICES POUR APPRENDRE



- Questions ouvertes d'après des propriétés (autocorrection)
 - Toutes les propriétés d'une plante sont affichées
 - Celles-ci doivent vous permettre de déterminer de quelle plante il s'agit
 - En cliquant sur « Afficher la solution », le nom de la plante ainsi que des images sont présentés
 - Vous déterminez vous-même si vous avez bien répondu et cliquez ensuite sur « J'ai su » ou « Je n'ai pas su »

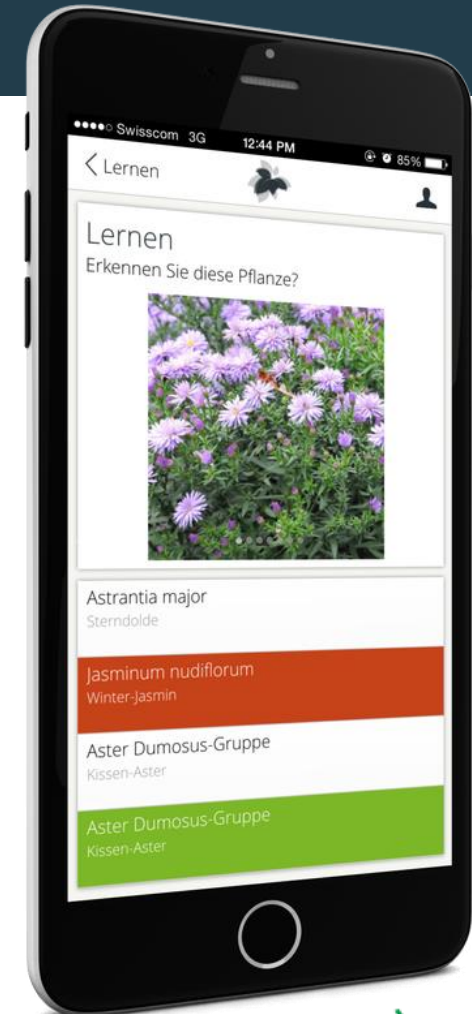




EXERCICES POUR APPRENDRE



- Choix multiples d'après des images
 - Plusieurs images d'une plante sont affichées avec une sélection de noms possibles de la plante
 - Ces informations doivent ensuite vous permettre de déterminer de quelle plante il s'agit
 - En cliquant sur un nom de plante, une couleur vous indique si vous avez donné la bonne réponse et, dans le cas contraire, vous dit quelle était la solution

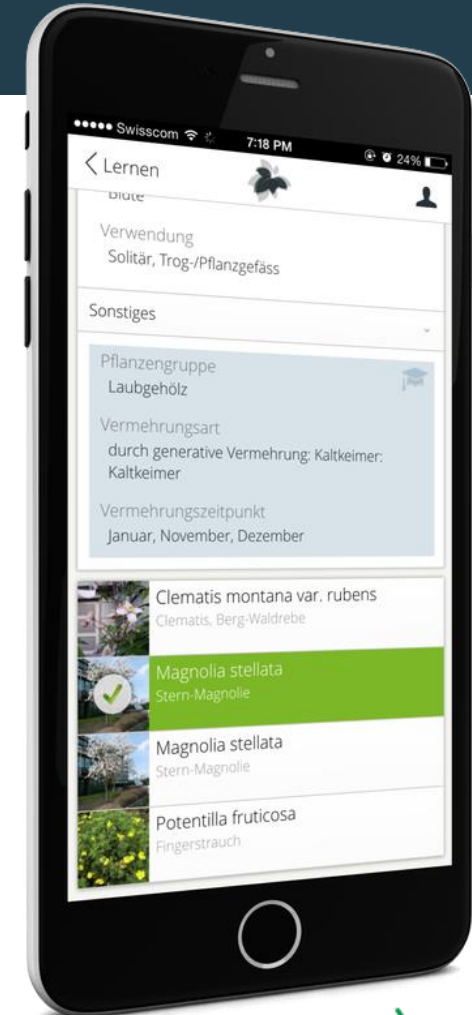




EXERCICES POUR APPRENDRE



- Choix multiples d'après des propriétés
 - Plusieurs propriétés d'une plante sont affichées avec une sélection de noms possibles et une image de la plante
 - Celles-ci doivent vous permettre de déterminer de quelle plante il s'agit
 - En cliquant sur un nom de plante, une couleur vous indique si vous avez donné la bonne réponse et, dans le cas contraire, vous dit quelle était la solution

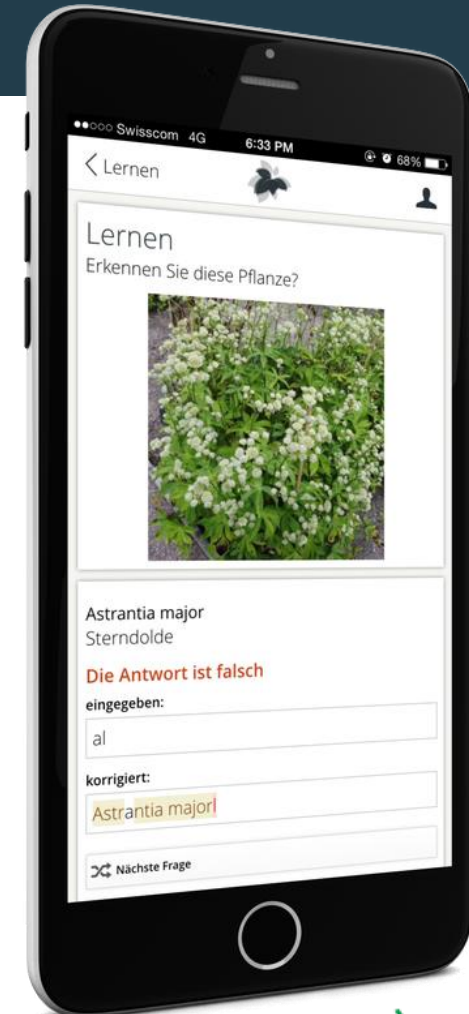




EXERCICES POUR APPRENDRE



- Nom botanique avec correction de l'orthographe d'après des images
 - Plusieurs images d'une plante sont affichées
 - En dessous, un champ de saisie vous permet d'indiquer le nom botanique de la plante
 - En cliquant sur « Afficher la solution », l'orthographe correcte du nom botanique est indiquée
 - Les lettres marquées en orange indiquent celles qui manquaient, tandis que les lettres marquées en rouge sont celles qui ne figurent pas dans le mot





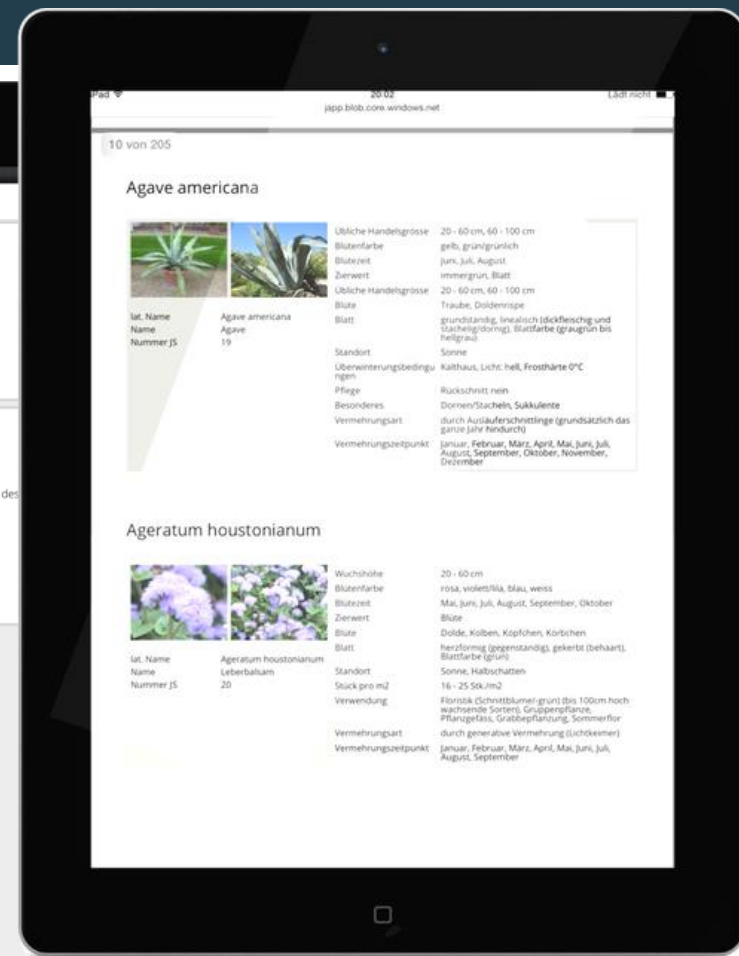
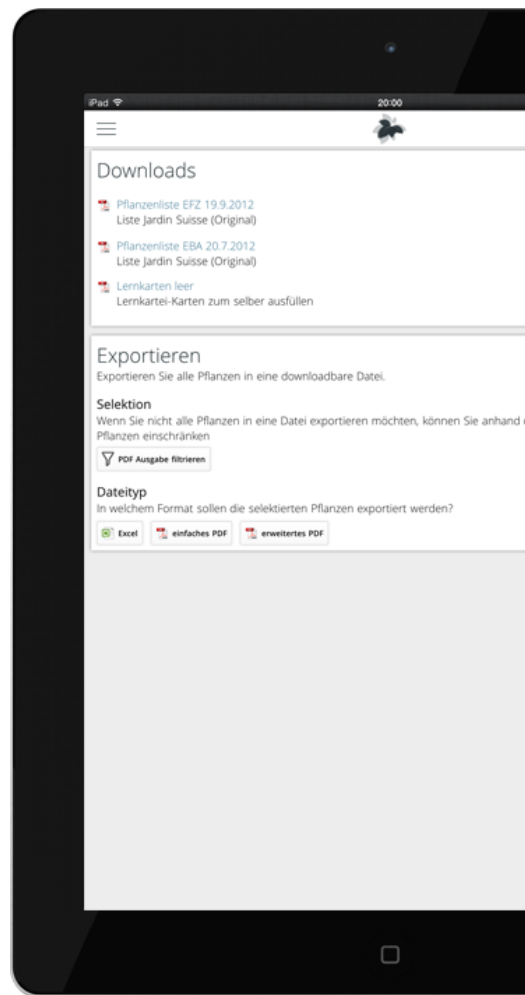
EXPORTS ET TÉLÉCHARGEMENTS



EXPORTS ET TÉLÉCHARGEMENTS



- Vous pouvez exporter toutes les données des plantes ainsi que leurs propriétés aux formats PDF et Excel et les télécharger comme listes et fiches avec des images





EXPORTS ET TÉLÉCHARGEMENTS



- L'export d'un **PDF simple** génère une liste avec les deux colonnes suivantes :
 - nom botanique
 - nom (dans les langues utilisées : allemand, français et italien)

lat. Name	Name
<i>Acer campestre</i>	Feld-Ahorn
<i>Acer palmatum</i> 'Atropurpureum'	Rotblättriger Fächer-Ahorn, Japanischer Blut-Fächer-Ahorn
<i>Achillea filipendulina</i>	Schafgarbe
<i>Aconitum napellus</i>	Blauer Eisenhut
<i>Agave americana</i>	Agave
<i>Ageratum houstonianum</i>	Leberbalsam
<i>Alchemilla mollis</i>	Frauenmantel, Weicher Frauenmantel
<i>Allium schoenoprasum</i>	Schnitt-Lauch
<i>Alternanthera ficoidea</i>	Papageienblatt
<i>Amelanchier lamarckii</i>	Kupfer-Felsenbirne
<i>Anemone x hybrida</i>	Herbst-Anemone
<i>Anthurium andraeanum</i>	Grosse Flamingoblume
<i>Antirrhinum majus</i>	Löwenmaul, Garten-Löwenmaul
<i>Argyranthemum frutescens</i>	Strauchmargerite
<i>Asparagus densiflorus</i>	Zier-Spargel
Aster Dumosus-Gruppe	Kissen-Aster
Aubrieta Cultivars	Blaukissen
<i>Aurinia saxatilis</i>	Steinkraut, Felsen-Steinkraut
<i>Beaucarnea recurvata</i>	Flaschenbaum, Elefantenfuss, Ponyschwanz-Klumpstamm
Begonia Rex-Gruppe	Königs-Begonie, Blatt-Begonie, Rex-Begonie
Begonia Semperflorens-Gruppe	Immerblühende Begonie, Friedhof-Begonie, Eis-Begonie
<i>Bellis perennis</i>	Gänseblümchen, Müllerblümchen, Massliebchen
<i>Berberis thunbergii</i>	Berberitze, Sauerdorn
<i>Betula pendula</i>	Hänge-Birke
<i>Bidens ferulifolia</i>	Bidens, Fenchelblättriger Zweizahn, Goldmarie
<i>Brassica oleracea</i> var. <i>acephala</i>	Zier-Kohl
<i>Brugmansia suaveolens</i>	Engelstropfete
<i>Brunnera macrophylla</i>	Kaukasusvergissmeinnicht
<i>Buxus sempervirens</i>	Buchs, Buchsbaum
<i>Calendula officinalis</i>	Ringelblume, Garten-Ringelblume



EXPORTS ET TÉLÉCHARGEMENTS



- L'export d'un **PDF avancé** génère une fiche qui contient non seulement des images et les noms de la plante, mais aussi ses propriétés
- Vous pouvez imprimer et découper les fiches et vous en servir pour apprendre de manière optimale

Acer campestre

		Wuchshöhe	7 - 15 m / Kleinbaum
		Wuchs	aufrecht
		Blütenfarbe	gelb, unscheinbar
		Blütezeit	Mai
		Zierwert	Blatt, Rinde
		Blüte	Traube, Rispe
		Wintermerkmale	behaarte Knospe
		Blatt	gegenständig, handförmig gelappt (3- bis 5-lappig), ganzrandig, Blattfarbe (grün)
		Standort	Sonne, Halbschatten
		Bodenbeschaffenheit	trocken, frisch, neutral
		Pflege	Erhaltungsschnitt
		Besonderes	einheimisch
		Verwendung	Solitär, Formhecke/-gehölz, Baumreihe/Allee, Gruppengehölz/Blutengehölz
		Pflanzengruppe	Laubgehölz
		Vermehrungsart	durch generative Vermehrung
		Vermehrungszeitpunkt	Januar, November, Dezember

Acer palmatum 'Atropurpureum'

		Wuchshöhe	3 - 7 m / Grossstrauch
		Wuchs	aufrecht, Flachwurzler
		Blütenfarbe	rot, unscheinbar
		Blütezeit	Mai, Juni
		Zierwert	Blatt
		Blüte	Doldentraube, Rispe
		Wintermerkmale	bedeckte Knospe
		Blatt	gegenständig, handförmig gelappt (5- bis 7-lappig, tief eingeschnitten), gesägt, Blattfarbe (scharlachrot)
		Standort	Sonne, Halbschatten
		Bodenbeschaffenheit	frisch, feucht, sauer, neutral
		Pflege	Erhaltungsschnitt



EXPORTS ET TÉLÉCHARGEMENTS



- L'export Excel génère un tableau Excel qui contient toutes les données des plantes, où chaque ligne contient une plante avec ses noms et ses propriétés
- Vous trouvez les propriétés des différentes plantes dans la même colonne, ce qui vous permet de les comparer facilement
- Le filtre intégré dans Excel vous permet de filtrer et de trier en fonction des noms et des propriétés

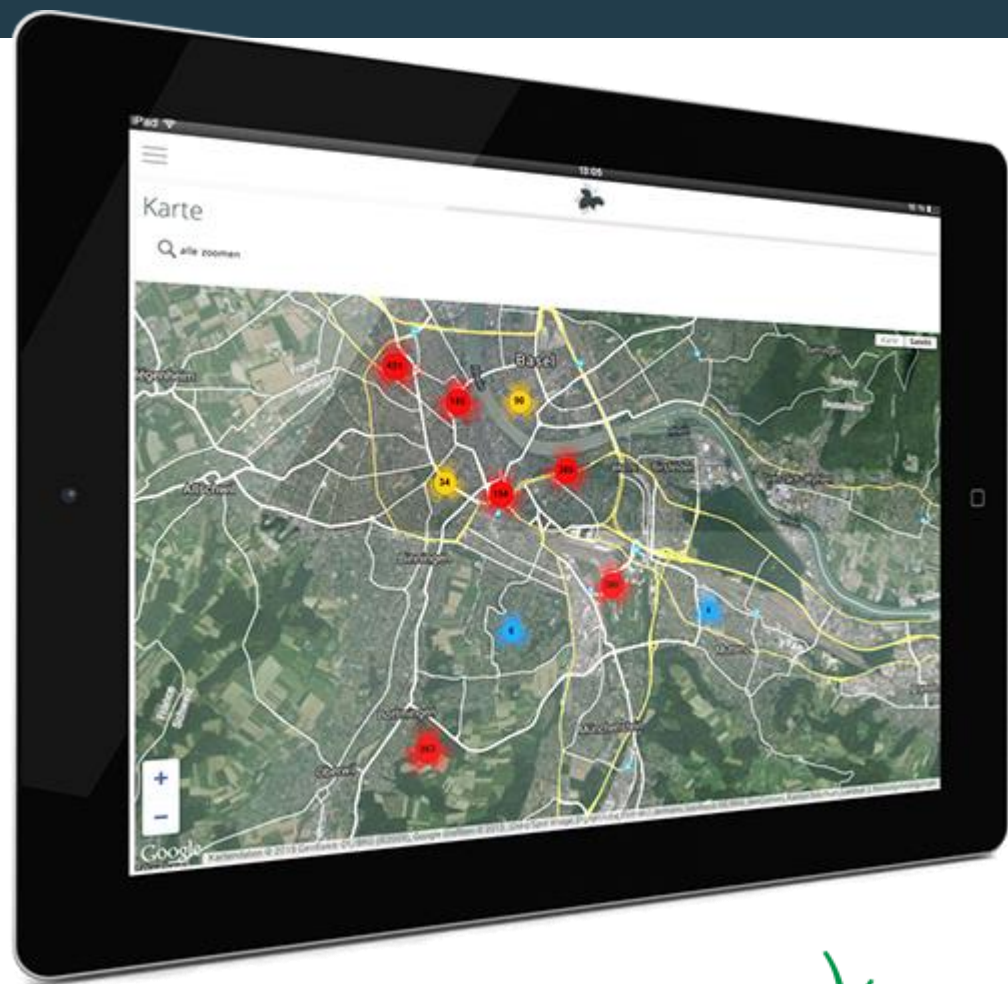
Gattung:	Art:	Sorte:	Name:	Wuchshöhe:
Acer	campestre		Feld-Ahorn	7 - 15 m / Kleinbaum
Acer	palmatum		Rotblättriger Fächer-Ahorn, Japanischer Blut-Fächer-Ahorn	3 - 7 m / Grosstrauch
Achillea	Filipendulina	Atropurpureum	Schafgarbe	60 - 100 cm
Aconitum	napellus		Blauer Eisenhut	100 - 200 cm
Agave	americana		Agave	
Ageratum	houstonianum		Leberbalsam	20 - 60 cm
Alchemilla	mollis		Frauenmantel, Weicher Frauenmantel	20 - 60 cm
Allium	schoenoprasum		Schnitt-Lauch	20 - 60 cm
Alternanthera	ficoidea		Papageienblatt	0 - 20 cm
Amelanchier	lamarckii		Kupfer-Felsenbirne	3 - 7 m / Grosstrauch
Anémone	x hybrida		Herbst-Anemone	60 - 100 cm
Anthurium	andraeanum		Grosse Flamingoblume	
Antherinum	majus		Löwenmaul, Garten-Löwenmaul	20 - 60 cm
Argyranthemum	frutescens		Strauchmargerite	60 - 100 cm
Asparagus	densiflorus		Zier-Sprachel	
Aster	Dumosus-Gruppe		Kissen-Aster	20 - 60 cm
Aubrieta	Cultivars		Blaukissen	0 - 20 cm
Aurnia	saxatilis		Steinkraut, Felsen-Steinkraut	20 - 60 cm
Beaucarnea	recurvata		Flaschenbaum, Elefantenfuss, Ponyschwanz-Klumpstamm	
Begonia	Rex-Gruppe		Königs-Begonie, Blatt-Begonie, Rex-Begonie	
Begonia	Semperflorens-Gruppe		Immerblühende Begonie, Friedhof-Begonie, Eiss-Begonie	20 - 60 cm
Bellis	perennis		Gänseblümchen, Mäuerblümchen, Mäusliebchen	0 - 20 cm
Berberis	thunbergii		Berberitze, Sauerdorn	0.5 - 1.5 m / Kleinstrauch
Betula	pendula		Hänge-Birke	> 20 m / Grossbaum
Bidens	ferulifolia		Bidens, Fenchelblättriger Zweizahn, Goldmarie	20 - 60 cm
Brassica	oleacea var. acephala		Zier-Kohl	20 - 60 cm
Brygnania	suecicoides		Engelstropfente	20 - 60 cm
Brunera	macrophylla		Kaukasusvergessmeinnicht	20 - 60 cm
Buxus	sempervirens		Buchs, Buchsbaum	1.5 - 3 m / Normalstrauch
Calendula	officinalis		Ringelblume, Garten-Ringelblume	20 - 60 cm
Callistemon	rugulosus		Zylinderputzer	
Calluna	vulgaris		Besenheide	0 - 20 cm, 20 - 60 cm
Campanula	persicifolia		Glockenblume, Pfirsichblättrige Glockenblume	60 - 100 cm
Canna	indica		Westindisches Blumenrohr	20 - 60 cm, 60 - 100 cm, 100 - 200 cm
Carpinus	betulus		Hainbuche, Weissbuche, Hagebuche	7 - 15 m / Kleinbaum
Caryopteris	x dandonensis		Barblume	0.5 - 1.5 m / Kleinstrauch
Ceratostigma	plumbagineoides		Blauweiz	20 - 60 cm
Chamaecyparis	obtusata	Nana Gracilis	Muschel-Scheinzypresse	0.5 - 1.5 m / Kleinstrauch
Chlorophytum	comosum	Variegatum	Grünlinde	
Chrysalidocarpus	lutescens		Madagaskar-Goldfruchtpalme	
Chrysanthemum	x grandiflorum		Winteraster, Garten-Chrysantheme	
Citrus	sinesis		Orange	
Clematis	montana var. rubens		Clematis, Berg-Waldrebe	3 - 7 m / Grosstrauch
Cleome	hassleriana		Spinnenblume, Spinnpflanze	60 - 100 cm
Convallaria	maialis		Maijockchen, Maierstli	0 - 20 cm
Corylus	avellana		Haselnuss	3 - 7 m / Grosstrauch
Crataegus	laevigata		Zweigstiftiger Weissdorn	3 - 7 m / Grosstrauch
Crocus	vernus		Krokus	0 - 20 cm
Cyclamen	persicum		Zykäme, Persisches Alpenveilchen, Zimmer-Alpenveilchen	
Cytisus	x praecox		Effenbeinginster	0.5 - 1.5 m / Kleinstrauch
Dahlia	Cultivars		Dahlie, Georgine	20 - 60 cm, 60 - 100 cm, 100 - 200 cm
Delphinium	Pacific-Giant-Gruppe		Rittersporn	100 - 200 cm
Dicentra	spectabilis		Frauenherz, Tränendes Herz	60 - 100 cm
Dieffenbachia	seguine		Dieffenbachie, Schweigrohrwurzel	
Dracaena	fragrans		Düffender Drachenbaum	
Dracaena	reflexa var. angustifolia		Gerändeter Drachenbaum, Schmalblättrige Dracäne	
Echeveria	elegans		Echeverie	0 - 20 cm
Echinacea	purpurea		Purpursonnenhut	60 - 100 cm
Epipremnum	aurum		Geldene Efeutute	
Erica	carnea		Schnee-Heide	10 - 50 cm / Zwergstrauch
Erythronium	x albirostris		Goldlack-Schölerich, Einjähriger Goldlack	20 - 60 cm
Euphorbia	pulcherrima		Wachstuchstern, Poinsetta, Adventstern	
Fagus	sylvatica		Rot-Buche	> 20 m / Grossbaum
Ficus	benjamina		Birken-Feige, Benjamin-Feige	
Forsythia	x intermedia		Forsythie, Goldglockchen	1.5 - 3 m / Normalstrauch
Fuchsia	Cultivars		Garten-Fuchsia	20 - 60 cm, 60 - 100 cm, 100 - 200 cm
Gaillardia	Cultivars		Waldstorchblume	20 - 60 cm
Geranium	macranthum		Schneeglockchen	0 - 20 cm



PARCS / CARTE



- La carte interactive vous propose un aperçu de toutes les implantations des plantes enregistrées
- Découvrez à quel endroit une plante donnée pousse dans une région de Suisse
- Vous pouvez aussi consulter la carte pour chaque plante

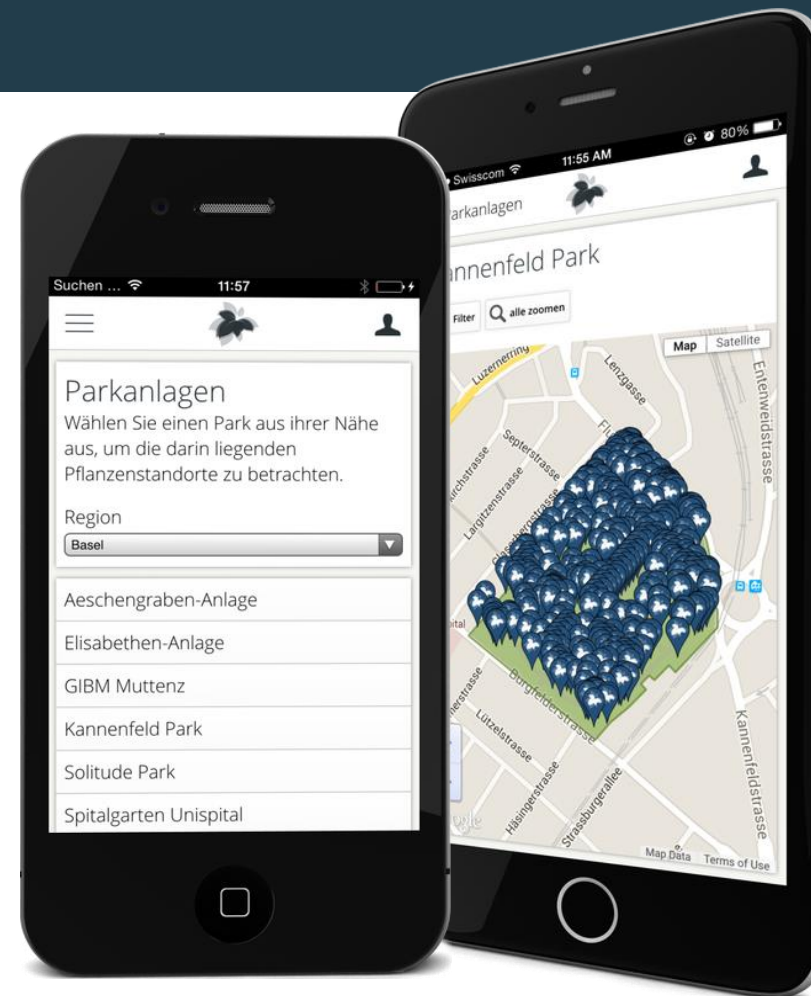




PARCS / CARTE



- Rendez-vous dans l'un des parcs enregistrés près de chez vous afin de découvrir les plantes et les arbres en extérieur
- Sur la carte affichée, vous pouvez cliquer sur toutes les plantes marquées dans le parc pour en consulter les propriétés (également en mode satellite)
- Certains parcs sont équipés de codes QR – il vous suffit de scanner le code pour arriver automatiquement aux propriétés





STATISTIQUES / AUTORISATIONS



STATISTIQUES / AUTORISATIONS

- Sous Statistiques, vous pouvez voir les progrès réalisés et les fonctions de l'application que vous utilisez le plus
- Pour chaque plante, vous pouvez aussi évaluer vos progrès personnels de manière statistique

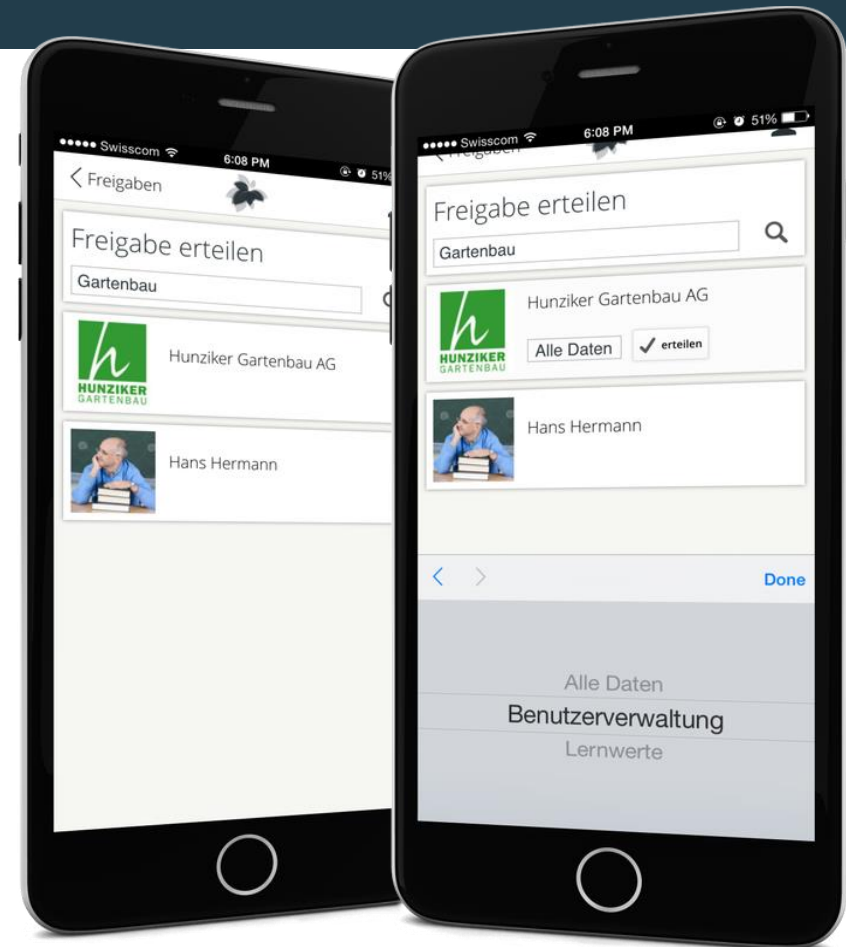




STATISTIQUES / AUTORISATIONS



- Si vous le souhaitez, vous pouvez débloquer l'accès à vos statistiques pour votre enseignant spécialisé et votre formateur professionnel
- Cette autorisation leur permet ensuite de cerner vos difficultés et donc de mieux vous soutenir dans votre apprentissage
- Vous pouvez en outre autoriser à votre formateur professionnel l'accès à votre identifiant, ce qui lui permet de réinitialiser votre mot de passe en cas d'oubli





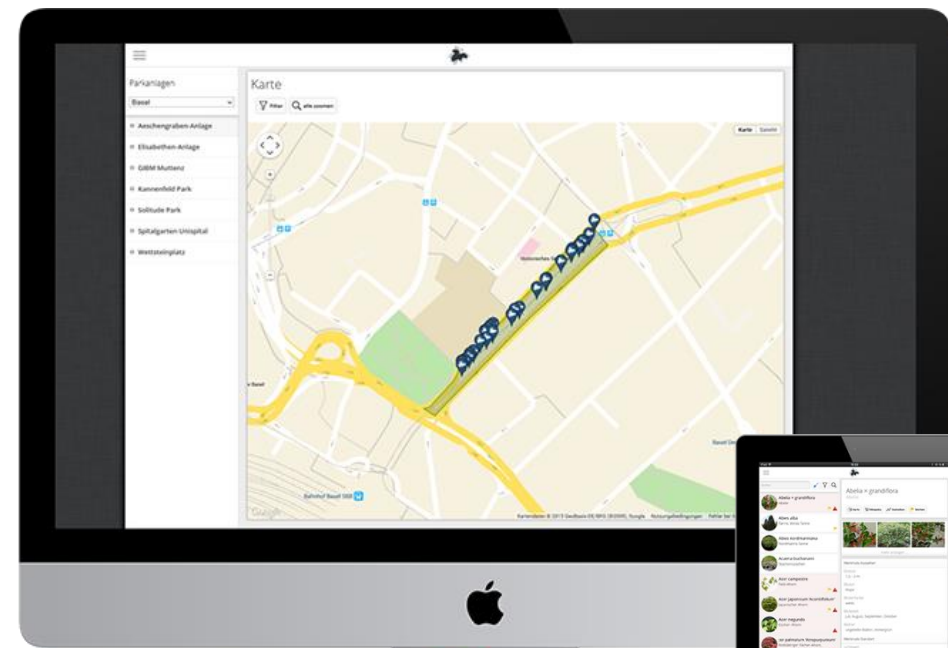
COMPATIBILITÉ / AUTRES



COMPATIBILITÉ / AUTRES



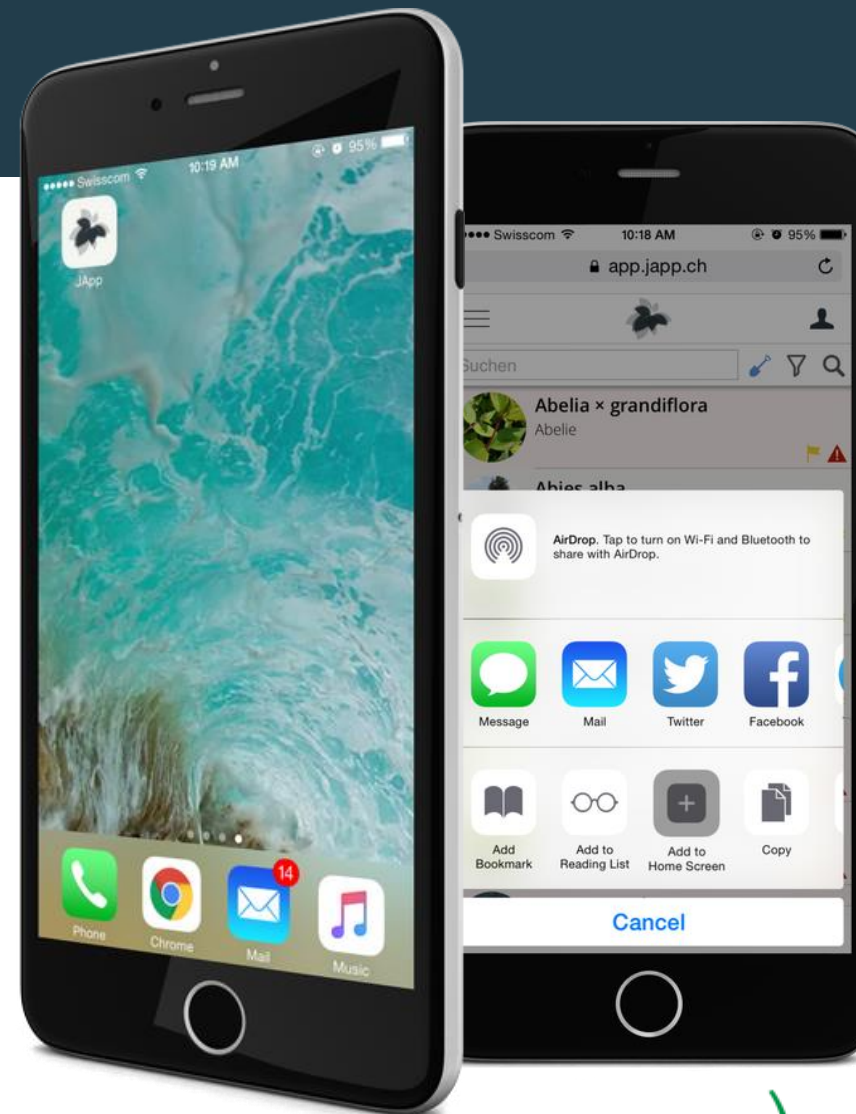
- Apprenez sur l'appareil de votre choix : que ce soit sur PC, Mac, tablette ou smartphone, l'application s'adapte





COMPATIBILITÉ / AUTRES

- En cliquant sur « Vers l'écran d'accueil », vous pouvez sauvegarder l'application sur votre écran d'accueil et l'utiliser comme vos autres applications





COMPATIBILITÉ / AUTRES



- Apprenez dans la langue de votre choix : l'application est disponible en allemand, en français et en italien



PLUS D'INFORMATIONS



- Vous trouverez plus d'informations ici : <https://japp.ch>